



演艺科 -  
技术支持组

屯门大会堂  
新界屯门屯喜路三号

电话  
852-2450 4202

传真  
852-2451 6335

### 联络

施小慧女士  
高级经理(新界西)场地管理  
直线电话  
852- 2451 1489

陈贝君女士  
经理(场地运作)  
直线电话  
852- 2450 4421  
传真  
852- 2451 6335

崔恺敏女士  
技术监督(新界西)  
rhmtsui@lcsd.gov.hk  
直线电话  
852- 2450 6195  
传真  
852- 2441 9930

### 舞台装置

演奏厅不会预先安排装  
台, 因此, 租用人须在  
订租期内自行装拆设  
备, 并须预留足够时间  
挂上舞台布幕及装设舞  
台灯光及音响设备。  
因应其他设施及技术  
要求需要, 请向技术  
监督查询。

## 屯门大会堂 - 演奏厅

### 详细 技术设施资料

V. 2025.07.03

第1页, 共8页



屯门大会堂演奏厅是一个传统的镜框式舞台设计, 其设备之完善可供歌剧, 舞蹈及歌舞剧表演, 更可用作大型话剧, 中国戏剧及综艺表演等。

### 前往方法

香港铁路(MTR):  
屯马线, 屯门站, 出口B / F →  
轻铁505, 507, 751 / 506

公路(由南):  
3号干线(元朗, 上水方向) → 长青隧道 → 汀九桥 → 屯门公路 → 屯喜路

公路(由新界东):  
吐露港公路 (9 号干线) → 粉岭公路 → 新田公路 → 青朗公路 → 元朗公路 → 屯门公路 → 屯喜路

公路(由北):  
青山公路(元朗段) → 朗天路 → 元朗公路 → 屯门公路 → 杯渡路 → 屯门乡事会路 → 屯兴路 → 屯喜路



### 出入景

入景台高度: 0.75米  
闸口尺寸:  
3.00 x 2.95米 (阔 x 高)  
运货升降机  
3.50 x 7.60 x 3.00米 (阔x 深x 高)

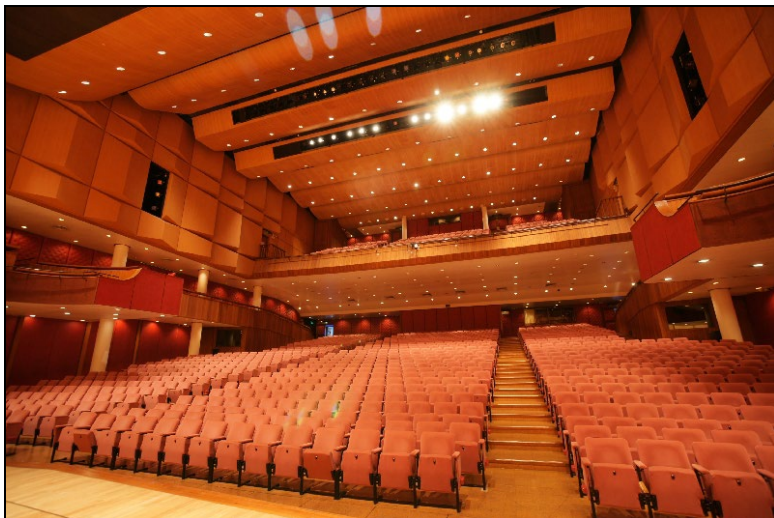
后台入口  
经运货升降机

泊车  
需要预先申请及获得批准





## 观众席



座位总数共有: **1,368**

堂座: 1028

前座: 589

后座: 439

楼座: 340

须拆除座位

乐队池(座椅): 73

如使用乐队池, 须移去堂座A及B行  
73个座位(额外收费)

## 镜框

镜框尺寸

设于台口红色幔幕及侧幕门, 可把镜框缩小

18.85 x 9.50米 (阔 x 高)

12.00 x 6.00米 (阔 x 高) (最小)

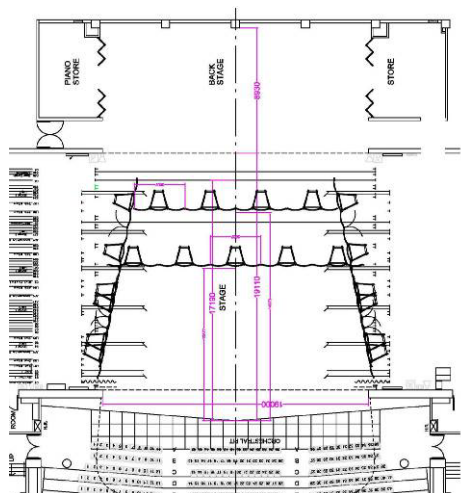
## 音乐会模式(反音板设计)

中型布置可容纳 70 人乐队

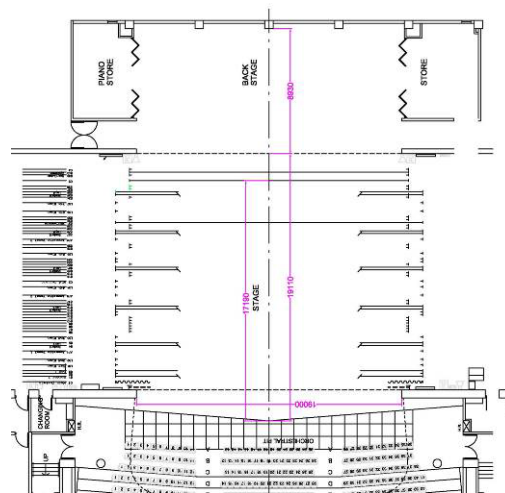
大型布置可容纳 120 人乐队

151.77平方米

202.27平方米



音乐会布置



剧场布置

## 舞台阔度

台中至台右之吊杆楼层

11.50米

台中至台左之吊杆楼层

11.50米

与吊杆楼层距离

23.00米

台中至台右侧台墙边

34.70米

台中至台左侧台墙边

34.70米

## 舞台深度

镜框后部至台后墙壁的距离

16.90米

镜框后部至后舞台吊杆楼层之尽头

16.90米

镜框后部至天幕距离 (S31, S40号杆)

11.98米, 15.58米



镜框后部至台边距离 (由台中量度)	2.21米
镜框后部至台边距离 (由台中离开1/4台4.75米量度)	1.84米
镜框后部至乐队池 (由台中量度)	4.23米

### **舞台高度**

舞台地板至吊杆楼层高度	9.18米
舞台地板至棚顶高度	24.88米
吊杆可达的最高高度	23.56米
观众席至舞台高度	0.72米
音乐会表演之镜框高度 (顶反音板)	8.80米

### **前舞台 / 乐队池**

乐队池, 须移去73个座位。	91.50平方米(总面积)
高	2.46米(最高)
阔	20.56米(最阔)
深	4.86米(最深)
乐队池装置设有乐师椅、高凳、谱架及谱架灯	

### **舞台地面**

舞台是平面 / 啡色丹麦橡木 (不可油漆及钉嵌)	600公斤/平方米 安全载重量
台口有地灯槽	

### **侧舞台**

门框阔度及高度	16.90 x 9.18米 (阔 x 高)
阔	18.90 – 20.80米
深	16.90米

消防处视舞台的防火闸为安全屏障, 因此其周围不得摆放舞台布景、器材或设置活动舞台, 以免造成阻塞。

### **后舞台**

门框阔度及高度	19.00 x 3.84米 (阔 x 高)
深	8.98米
高	3.84米

### **存放布景位置**

台左及台右副台	≈200平方米 x 9.18米 (高)
后舞台	≈ 80米 <sup>2</sup> x 3.82米高

### **通道**

后舞台及阁楼。

### **悬挂(只供剧院模式使用)**

大幕 (Burgundy/法国勃艮地红) - 上下或左右开合	可调较速度 (电力操作)
吊杆载重量	1000公斤 安全载重量
中幕- 上下或左右开合)	可调较速度 (电力操作)
吊杆载重量	1000公斤 安全载重量
舞台灯光吊杆 (电力操作、定速上落)	7 条
吊杆载重量	500公斤 安全载重量

### **悬挂系统**

复式手动吊杆	42
--------	----



吊杆直径	48毫米
吊杆距离	0.20米
请参阅吊杆表, 查看可用吊杆及位置	
吊杆长度	
吊杆 S1 至 S5 号	22.00米
吊杆 S6 至 S40 号	20.00 或 22.00米
吊杆 C3 及 C4 号	20.00 或 22.00米
吊杆 S1 号为 红横幕	
吊杆 S3 号为 红侧幕	
吊杆 S39 号为 后黑幕	
吊杆 S31 及 S40 号为 投影天幕	
吊杆载重量	500公斤 安全载重量

## 插杆绳栓 (Pinrail)

没有

## 台侧吊杆

没有

## 定点吊机

没有

## 后舞台备有灯光吊重装置

没有

## 顶棚安全负重量

250公斤/平方米

## 舞台设备

## 慢幕

黑色慢幕	侧翼	5对	平	6.80 x 12.00米
	沿幕	2幅	平	22.00 x 7.00米
		1幅	平	22.00 x 5.00米
		2幅	平	22.00 x 4.00米
	侧幕	12幅	平	2.40 x 8.95米
中黑幕		1对	平	11.00 x 12.00米 (阔 x 高) (置在电动布幕路轨上)
黑幕		1对	平	11.00 x 12.00米 (阔 x 高) 2 幅直切半幕组成
后黑幕		1幅	平	22.00 x 12.00米 (阔 x 高)
前后投影天幕		2幅		19.50 x 11.00米 (阔 x 高)

## 乐队级台

Wenger Troupers®

金属架地毯面平台。所有平台不可油漆及钉嵌。

2.4 x 1.2 米(阔 x 长)

203毫米(高) x 6  
407毫米(高) x 6  
610毫米(高) x 6

## 合唱级台 (四级)

Wenger Signature®

7 个

## 跳舞地胶板

只供跳舞表演用

19.50 x 2.00米(阔x 长), 9 块  
黑 / 灰色舞蹈地胶(主舞台面积)  
(请预租用时铺设)





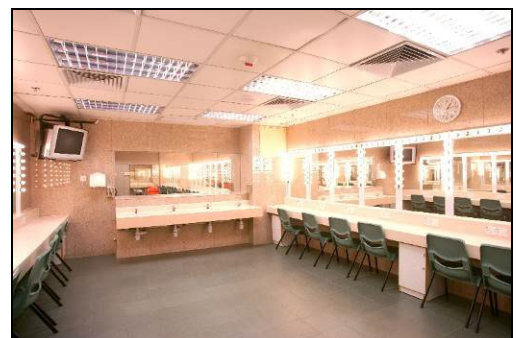
舞蹈扶杆	6 条	3.05 米 x 1.14米 (阔 x 高)
地毯	绿色	2
只供粤剧表演用		
乐器租借	中式鼓	1
	定音鼓	1 组 4 个
	三角琴	1
		1
		Ludwig 23", 26', 29", 32" (额外收费)
		施坦威 Steinway & sons (额外收费)
		Kawai
指挥级台		2 个
指挥谱架		1 个
乐队椅		95 张
谱架		100 个
高凳		5 张
仪式椅		28 张
演讲台		1 个
衣架		9 个
枱		10 张
		1.38 x 0.76 x 0.76米(阔 x 深 x 高)
枱裙		10 幅
		紫红色
升降梯		
升降台 Upright UL 32		1
		最高10米。
		需要预先待向场地管理部借用及批准，方可使用。
档片伸缩撑、舞台专用负重磅手唧车		可要求借用
		1
		负重2000公斤

### 化妆间

#### 阁楼

化妆间 **A1** 号: 14-15 人用  
 化妆间 **A2, A5, A6, A8, A9, A12** 号: 1-2 人用  
 \*所有单人房均有洗手间及淋浴设备  
 化妆间 **A3** 号: 6-8 人用  
 化妆间 **A4** 号: 8-10 人用  
 化妆间 **A7** 号: 15 人用  
 化妆间 **A10, A11** 号: 7 人用  
 化妆间 **A13** 号: 16 人用

抢妆室设在台左及台右位置



#### 洗衣间

阁楼洗衣房设有洗衣机、干衣机、烫斗、烫板及蒸气烫斗 (可要求借用)

#### 灯光

##### 调光器

共有216路ETC Sensor 3 调光器; 每组容量为3仟瓦特。

##### 灯光控制盘

ETC Gio 型计算机记忆灯光控制盘, 附有后备操作设施。操作软件为EOS Family OS 装置在音乐厅楼座后排灯光控制室。



遥控装置	ETC 无线遥控操作器。				
观众席灯	观众席灯的亮度可调控。				
灯光回路	遍布于舞台及灯桥各处, 共216个最高负载3仟瓦特的灯光回路, 最终接驳至英式15安培三脚插座上。				
额外供电	<p>电源放置于上台左, 墙上装置有一个三相380伏特交流电源(包括一个100安培的工业用墙边插座及一个32安培的工业用墙边插座), 墙上装置有100安培三相380伏特的接线箱作临时接线用。</p> <p>租用人如要利用额外电源, 以供电给所带来的额外电力设备时, 需由本地注册电业工程人员进行所需要的电力工程。</p> <p>额外带来的电力装置, 应设有足够有效的电路保护器。</p> <p>舞台墙身设有多个英式13安培三脚墙边插座可供使用。</p>				
前台位置	<p>前台一号灯桥: 距离舞台约16.98米投射长度及42度角。(下舞台)</p> <p>前台一号灯桥: 距离舞台约15.45米投射长度及47度角。(台唇)</p> <p>前台二号灯桥: 距离舞台约19.59米投射长度及35度角。(下舞台)</p> <p>前台二号灯桥: 距离舞台约17.89米投射长度及39度角。(台唇)</p>				
成像灯	750W	ETC	Source 4 15/30	44	34 前台, 10 贮备
		ETC	Source 4 25/50	76	3 前台, 32 灯架, 41 贮备
		ETC	Source 4 LED series 3 15/30	20	20 前台
螺纹灯	2kW	Strand	Cadenza F	18	12 前台, 6 贮备
	2kW	Selecon	Arena	74	35 舞台, 39 贮备
弘光灯	RGBA 100W	Altman	Par LED	30	24 舞台, 6 贮备
	1kW	Thomas	PAR64, CP/61	72	8 舞台, 64 贮备
	1kW		PAR64, CP/62	20	贮备, 只供灯泡
LED 摇头灯		High End Systems	SolaFrame 1000	8	舞台
#LED Automated Lighting requires time for rigging and address setting. It will be provided only for productions with 6 sessions or more. Hires shall supply their programmer for the equipment's operation					
四色天幕灯	RGBA200W	Altman	LED Cyclorama Wash	14	舞台
四色地排灯	RGBA200W	Altman	LED Cyclorama Wash	7	舞台
追光灯	800W	Robert Juliat	Arthur LT LED	2	演奏厅后排
效果灯	2kW	White Light	VSFx	4	舞台
	效果盘		晴云	2	
			乌云	2	
			雨	2	
			雪	2	
			火	2	
			水	2	
烟雾机		Look Solution	Viper NT (可DMX控制)	2	
频闪灯		Martin	Atomic 3000 LED	2	
UV 紫外光灯		Wildfire	VioStorm 120 LED	4	



其他	台侧流动灯架	4层, 2米高	8		
	灯座灯具组合:	5 (顶)	空置	空置	
		4	750W ETC Source 4 25/50	1790毫米*	
		3	750W ETC Source 4 25/50	1390毫米*	
		2	750W ETC Source 4 25/50	950毫米*	
		1 (底)	750W ETC Source 4 25/50	530毫米*	
	* = 灯座镜片中央离地高度				
	灯架		4		
	谱架灯		80		
虹膜式可变光闸及金属图像投射片保持器 (Iris & Gobo Holder)		可变光闸	投射片 保持器	投射片	影像
适用灯种		数量	类型	直径	直径
Source 4 15/30 & 25/50		20	A	100毫米	68-75毫米
Source 4 15/30 & 25/50		20	B	86毫米	65毫米
<p>请提交灯光设计图, 以确认所需灯光设备。</p> <p>灯具数量会因应维修略有变动, 请向技术监督查询。</p> <p>若灯光装置时段少于两小时, 场地只能提供标准舞台灯光供租客使用。</p> <p>若自携「灯光及电力设备」到剧院使用, 必须参考机电工程署之电力规例-工作守则(2020 年版)之要求, 如关于电力安全任何问题, 请联络本部门。详情请参考以下网址:</p> <p><a href="http://www.emsd.gov.hk/emsd/chi/welcome/em_safety.shtm">http://www.emsd.gov.hk/emsd/chi/welcome/em_safety.shtm</a></p>					
<b>音响</b>					
扬声器系统	d&b Q1 / Q10 (镜框上的中央扬声器系统)			3 / 1	
	d&b Q1 (镜框上两侧的双声道扬声器)			2 每边	
	d&b Y12 / YSub (镜框上两侧的双声道扬声器)			2 / 2 每边	
	d&b Q10 (两侧的延迟扬声器)			1 每边	
	d&b E0 (舞台台口扬声器系统)			12	
调音控制台	Soundcraft Vi 3000 数码调音台				
	单声道输入			48	
	单声道输出			32	
话筒输入	舞台两侧			15	
	台唇			9	
	乐队池			11	
	观众席楼座			15	
	观众席堂座			15	
话筒	AKG 414			4	
	Neumann KMS105			2	
	Neumann KM 184			6	
	Neumann KM 185			4	
	Neumann KMR 82i			4	
	Crown PCC 160			4	
	Shure BETA 87A			5	
	Shure BETA 91			1	
	Shure BETA 98AD/CX			6	
	Shure BETA 52			1	
	Shure BETA 56			6	
	Shure BETA 57A			8	
	Shure BETA 58A			12	



	Shure SM-58 SW	2
	Shure KSM 137	4
	Shure KSM 141	2
	DPA FA 4018	2
	Countryman ISOmax Earclip	8
无线话筒	Sennheiser UHF SKM 5200 手提式	8
	Sennheiser UHF SK 5212 领夹式	8
	<i>租用一节, 最多可提供六支无线话筒 (额外收费)</i>	
舞台监听系统	MeyerSound UM-100P	4
	L.Acoustic 112P	6
	L.Acoustic 108P	2
激光光驱 (CD)	Tascam CD-6010	2
固态/激光光盘录音机 (CDR)	Tascam SS-CDR200	1
	Tascam SS-CDR20N	2
附加设备	Soundcraft Vi2000 数码调音台	
	48 单声道输入, 32 单声道输出	
多媒体投影机 (额外收费)	Panasonic PT-DW17K2 17,000 流明 (配置ET-D75LE50 或 ET-D75LE20 镜头)	1
	Panasonic PT-RQ35K 32,000流明 (配置ET-D3LEU100固定镜头后投射)	1
LED 字幕系统 (额外收费)	LED字幕板 (需要时, 于租用时间内安装) 两块 横向显示器悬挂于两边大幕前	
	字幕板尺寸: 1.8 x 1.0米(阔 x 高)	
	字体输入格式: 字幕建议使用微软® PowerPoint格式(只支持*.pptx), 但同时能支持微软® Word格式(只支持*.docx)	
	字幕系统需于租用时间内安装, 而租用时间必须为两节或以上, 并须预留一小时作装置之用。	
通讯系统		
台左的舞台监督控制桌		
双频道对讲系统	有线	8 套
	无线	8 套
传呼及表演转播系统		
闭路电视系统		
制作桌		
音响设备数量会因应维修略有变动, 请向技术监督查询。		
租用人须在租用时段内装拆设备。		