



## 演艺科 - 技术支持组

北区大会堂  
香港新界上水  
龙运街2号

电话  
852-2671 4400  
传真  
852-2668 5206

## 联络

潘咏琳女士  
高级经理  
(新界东)场地管理  
直线电话  
852-2694 2505

赵谊女士  
经理(新界东)场地运作2  
[mnteop2@lcsd.gov.hk](mailto:mnteop2@lcsd.gov.hk)  
直线电话  
852-2694 2590

关玉英女士  
驻场技术监督(新界东)  
[dyykwan@lcsd.gov.hk](mailto:dyykwan@lcsd.gov.hk)  
直线电话  
852-2694 2571

## 舞台装置

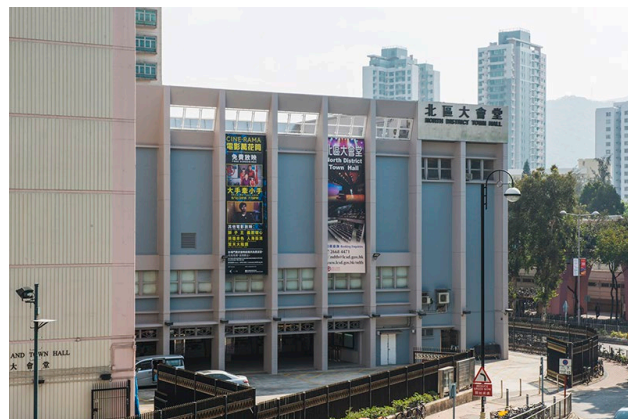
演奏厅不会预先安排舞台，因此，租用人须在订租期内自行装拆设备，并须预留足够时间挂上舞台布幕、装设舞台灯光及音响设备。因应其他设施及技术需要，请向驻场技术监督查询。

# 北区大会堂 - 演奏厅

## 详细技术设施资料

V. 2024.10.04

第1页, 共5页

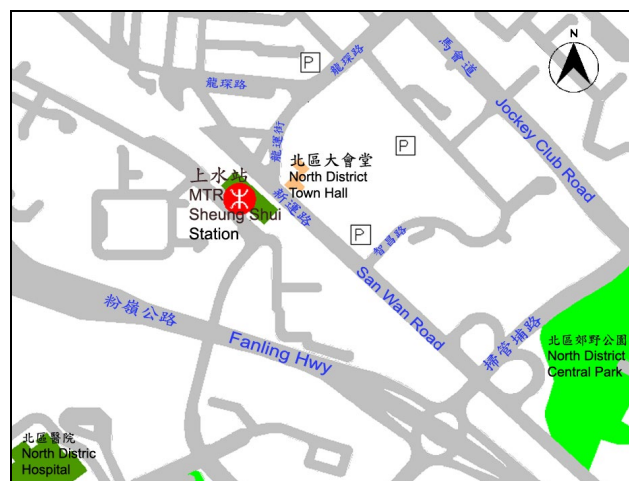


北区大会堂演奏厅是一个传统的镜框式舞台设计，其设备可供话剧、综艺表演及研讨会。

## 前往方法

香港铁路(MTR):  
东铁线, 上水站

驾车路线:  
粉岭公路 → 扫管埔路 →  
马会道 → 龙琛路 → 龙运街



## 出入景

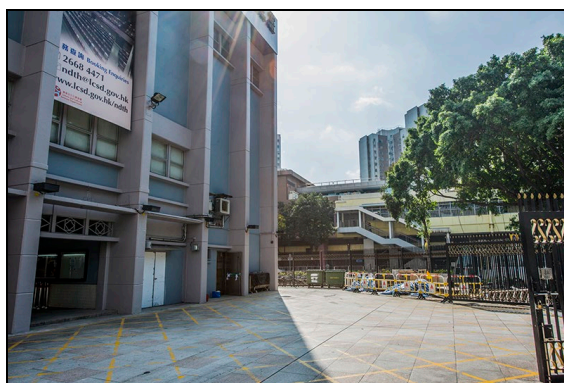
升降机尺寸:  
门: 0.8 x 2.00米 (阔 x 高)  
内部: 1.08 x 1.12 x 2.25米  
(阔 x 深 x 高)

## 后台入口

由地下经楼梯或升降机进入

## 泊车

需要预先申请





## 观众席



座位总数共有: 456

堂座: 216

楼座: 240

## 镜框

镜框尺寸

10.40 x 4.70米(阔 x 高)

## 舞台阔度

台口镜框

10.40米

台中至前舞台右墙

6.66米

台中至前舞台左墙

6.66米

台中至后舞台右墙

5.45米

台中至后舞台左墙

5.45米

## 舞台深度

镜框后部至后舞台卷闸的距离

7.00米

镜框后部至黑背幕

5.70米

镜框后部至白天幕

5.80米

镜框后部至前副台

2.00米

## 舞台高度

舞台地板至棚顶高度

6.50米

舞台地板至红横幕高度 (固定)

3.78米

## 乐队池

没有

## 舞台

舞台是平面硬木板

## 侧舞台

没有

## 后舞台

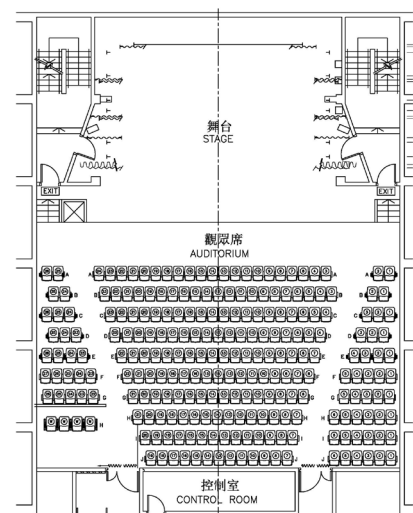
没有

## 布景位置

没有

## 通道

走廊于化妆间层





**悬挂**  
**悬挂系统**  
没有

**舞台设备**

**幔幕**

黑色幔幕	侧翼 (对)	2	平	2.0 x 5.00米	(阔 x 高)
		1	平	1.6 x 4.25米	
	沿幕 (台前)	1	平	10.5 x 1.40米	
	沿幕 (台后)	1	平	9.0 x 1.60米	

红大幕 (人手操作) 1 有折 11.00 x 4.85米

红沿幕 1 有折 13.00 x 1.30米

后黑幕 (人手操作) 1对 平 5.50 x 5.60米

白投射天幕 1 块 8.20 x 5.10米

吊杆直径 48毫米 长度 : 9.4米

**乐队级台** Wenger Trouper

金属架平台。所有级台不可油漆及钉嵌。

2.44 x 1.22米(阔x 长) 407毫米 (高) x 2

指挥级台 1个

合唱级台 (三层) 3件

乐队椅 30张

谱架 25张

高椅 3张

演讲台 1个 0.64 x 0.56 x 1.19-1.40米(阔 x 深 x 高)

舞蹈地胶 4条 10.5 x 2.00米 (阔 x 深)  
只供跳舞表演用 黑色 (主舞台面积)

(请预留在租用时间内铺设)

地毡 红色 2 9.20 x 2.10米(阔 x 深)

乐器 直身钢琴 1 Yamaha U5  
中式鼓 1

枱 2 1.38 x 0.77 x 0.73米(阔 x 深 x 高)  
枱布 2 紫红色





## 化妆间

一楼

2间, 每间供4人使用



## 灯光

### 调光器

共有52路调光器: ETC Sensor3, 52组容量为2仟瓦特。

### 灯光控制台

ETC ION Xe 2000 型计算机记忆灯光控制面板, 附有备份控制设施, 最多操作1024个参数; 设于灯光控制室。

### 观众席灯

观众席灯的亮度调控, 可在灯光控制室上执行。

### 灯光回路

遍布于舞台及灯桥各处, 共52个最高负载 2仟瓦特, 2仟瓦特的灯光回路最终接驳至英式 15安培三脚插座上。

### 额外供电

63安培三相电流设于台左副台作临时接线用。

租用人如要利用后台侧的额外电源以供电给带来的电力设备时, 需由本地注册电业工程人员, 进行所需要的电力工程。

带来的电力装置, 应设有足够有效的电路保护器。

舞台墙身设有多个英式13安培三脚墙边插座可供使用。

### 前台位置

一号灯桥: 距离舞台约 8.07米投射长度及 48度角。

二号灯桥: 距离舞台约 10.17米投射长度及 36度角。

二号灯桥: 距离舞台约 11.63米投射长度及 31度角。

### 成像灯

750瓦	ETC	Source 4 LED series 3	30
		15/30°	
750瓦	ETC	Source 4 15/30°	10
750瓦	ETC	Source 4 25/50°	4
750瓦	ETC	Source 4 36°	10

### LED螺纹灯

130瓦	Altman	Pegasus6	40
------	--------	----------	----

所有螺纹式聚光灯都设有四边光闸

### LED Par灯

90瓦	ETC	ColorSource PAR	12
-----	-----	-----------------	----

### LED计算机灯

600瓦	Robe	Spiider	4
------	------	---------	---

固定安装在侧灯柱

### LED天排灯槽

200瓦	Altman	Spectra CYC 200 RGBA	8
------	--------	----------------------	---

顶灯吊杆

### 追光灯

1.8千瓦	Robert Juliat	Victor - 1159B	2
-------	---------------	----------------	---

### Gobo 固定器

A尺码	ETC	Source 4 15/30 及 36°	10
B尺码	ETC	Source 4 15/30 及 36°	10

### 虹膜式可变光闸

	ETC	Source 4 15/30 及 36°	10
--	-----	----------------------	----

### 烟雾机

	Look Solutions	Viper NT	1	经DMX控制
--	----------------	----------	---	--------





频闪灯		Martin	Atomic 3000 DMX	1	经DMX控制
紫外光灯	400瓦	Wildfire	WF-402F, 90°泛光灯	1	
其他	谱架灯			15	
	地灯座			8	

请提交灯光设计图, 以确认所需灯光设备。

灯具数量会因应维修略有变动, 请向驻场技术监督查询。

若灯光装置时段少于两小时, 场地只能提供标准舞台灯光供租客使用。

若自携「灯光及电力设备」到剧院使用, 必须参考机电工程署之电力规例-工作守则(2020年版)之要求, 如关于电力安全任何问题, 请联络本部门。详情请参考以下网址:

[https://www.emsd.gov.hk/sc/electricity\\_safety/index.html](https://www.emsd.gov.hk/sc/electricity_safety/index.html)

## 音响

音响系统	d&b ALi90 (中央扬声器)	3
	d&b ALi60/ALi90 (双声道扬声器)	4/2
	d&b Vi-GSub	2
	d&b 44S (台口扬声器)	4
主调音控制台	Soundcraft Vi1000数码调音台, 32 单声道输入及8 辅助输出	
话筒输入	台左及台右每边	2
	台口话筒连接线	4
讯号处理设备 (已固定调校)	BSS BLU-806数码讯号处理器	2
话筒	AKG C414	2
	Crown PCC 160	3
	Neumann KM 184	6
	Shure SM 58	3
	Shure SM 58S	2
	Shure BETA 52A	1
	Shure BETA 57A	6
	Shure BETA 58	2
	Shure BETA 87A	2
	Shure MX418C	2
无线话筒	Sennheiser EW300-500 G4 UHF无线话筒系统	共 6套
	领夹式: SK500G4 或	6
	手提式: SKM500G4	6
	租用一节最多提供 4支 (额外收费)	
舞台监听器	d&b audiotechnik 10S (固定装置)	4
	d&b audiotechnik M6	6
激光光驱(CD)	Denon DN-C635	2
激光光盘录音机	HHB CDR-882	1
多媒体投影机	Panasonic PT-RQ25K DLP 投影机 (20,000 流明)	1
	配 ET-D75LE20 变焦镜头 或 ET-D75LE6 广角变焦镜头 (额外收费)	



**数码电影投影机**

Christie CP4420-Xe, 支援杜比数码双声道 (2K, 4K & 3D) 1

**通讯系统**

舞台监督控制台设于台左

单声道对讲系统供舞台、灯光、音响使用 (4套有线)

传呼及表演监听系统

闭路电视系统

制作桌可设于前座中

音响设备数量会因应维修略有变动，请向驻场技术监督查询。  
租用人须在租用时段内装拆设备。