



牛池湾文娱中心 - 文娱厅

详细 技术设施资料

V. 2025.04.08

第1页, 共5页

演艺科 - 技术支援组

牛池湾文娱中心
香港九龙
清水湾道十一号
牛池湾市政大厦
二-三楼
电话
852-2325 1970
传真
852-2320 2684

联络

邓慧恩女士
高级经理(九龙东)
直线电话
852- 2329 7735

冯欣儿女士
经理(牛池湾文娱中心)
直线电话
852- 2726 3576

刘雅欣女士
驻场技术监督(九龙)
直线电话
852- 2329 7135
传真
852- 2320 2684

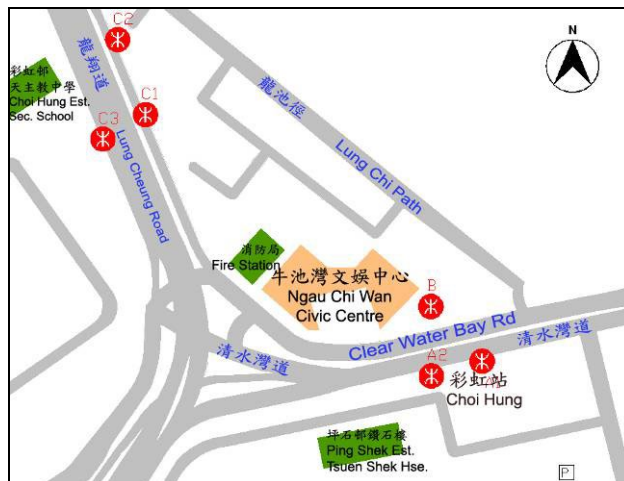
舞台装置

文娱厅不会预先安排舞台装置, 因此, 租用者需在租用期内自行装拆设备, 并须预留足够时挂上舞台布幕及装设舞台灯光。因应其他设施及技术要求需要, 请向技术监督查询。



牛池湾文娱中心文娱厅拥有多种舞台座向, 可分别变化为中央、三向、横向及单向等形式, 以切合不同制作的需要。观众席可按舞台变化。容纳九十三至一百四十六名观众, 不单可提供作话剧演出, 亦可作为舞蹈、音乐会、演奏会、展览及讲座的表演场地。

前往方法



香港铁路 (MTR):

观塘线, 彩虹站, 出口 B

公路:

彩虹交汇处 → 龙翔道 / 观塘道 / 清水湾道 / 新清水湾道

出入景

升降机 (只可由街市上落):
2.10 x 1.73 x 2.25米
(阔 x 深 x 高)

门口:
1.50 x 2.10米 (阔 x 高)

载重量: 1500公斤

布景位置:
后台位置非常有限。

后台入口:
由大堂升降机到三楼

泊车

没有提供



观众席



座位总数共有: 93 - 146

单向舞台	93 人
横向舞台	120 人
三向舞台	119 人
中央舞台	146 人

舞台 注: 所有尺寸已由第一行预留了0.4米空间

展览场地 (场地中有四条结构性方柱)

面积	207.00 平方米
阔度	14.50 米
深度	14.30 米

单向舞台

面积	43.50 平方米
阔度	6.58 米
深度	6.61 米

横向舞台 (观众席座椅在舞台两面)

面积	22.90 平方米
阔度	6.58 米
深度	3.48 米

三向舞台 (观众席座椅在舞台三面)

面积	41.00 平方米
阔度	6.20 米
深度	6.61 米

中央舞台 (观众席座椅在舞台四面)

面积	21.50 平方米
阔度	6.20 米
深度	3.48 米

高度

桁架底部至地面	4.90 米
---------	--------

舞台地面

铺设 6 毫米平面哑黑色硬木板

布景位置

后台位置非常有限



通道

通道围绕黑色幔幕后

悬挂系统

没有

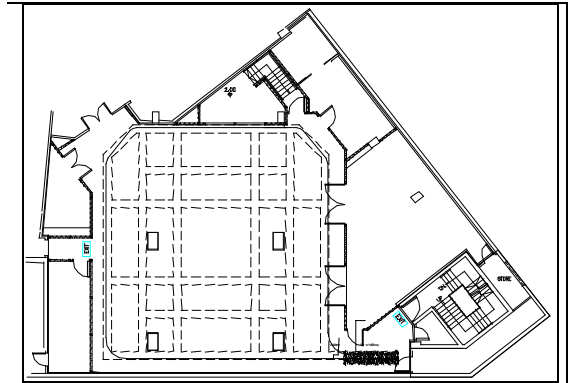
舞台设备

幔幕

黑色幔幕连弧形路轨 14 4.00 x 4.70 米(阔 x 高)
(固定于场内桁架下, 不可拆)

侧幕 (可向舞台管理部借用) 4 2.00 x 4.70 米(阔 x

谱架 10 高)



升降梯

电动升降台 1

必须由合资格人士操作并需要预先取得场地管理部批准方可使用。

化妆间

位置: 1 间位于舞台后供 6人使用



抢妆间 (黑色折迭屏风一套三块) 2套

*化妆间内另设2个更衣间



洗衣间

没有

备有熨斗、熨板可向舞台管理部借用

灯光

调光器

共有 12个 2.5仟瓦特容量调光回路。调光器设于灯光控制室内。

灯光控制台

GrandMA3 灯光控制面板, 附有全功能后备操作设施。最多可控制1024个灯光回路。装置在灯光控制室内。

观众席灯

观众席灯的亮度调控, 可在灯光控制室控制器上执行。

灯光回路

遍布于舞台灯铝架各处, 共12个最高负载为 2.5仟瓦特的灯光回路, 最终接驳至英式15安培三脚插座上。



LED计算机灯		Highend	SolaFrame 750	4	固定安装于桁架上
		Fineart	FINE420L PERF	4	固定安装于桁架上
		Chauvet Professional	Rogue R1 Beam Wash	23	4 贮备
成像灯	750W	ETC	Source 4 25/50	6	
螺纹灯	575W	ETC	Source 4 Fresnel	6	
烟雾机		Look Solutions	Viper NT	1	
闪灯	1500W	Anytronics	Deathstar	2	
紫外光灯	120W	Wildfire	VioStorm VS-120	1	
其他	流动灯架		Doughty Shadow C Stand G200601	6	
	流动地灯架		Kupo 355 Universal Floor Stand	8	
<p>场地的基本灯光装置已配合不同类型演出，单时段（四小时）的租用人，在时间容许下，只可使用两支特写对光。如租用人需要作任何基本灯光装置之改动，请于租用时间内重置。</p> <p>各种灯具设备在提交灯光设计图后方可提供。</p> <p>灯具数量会因应维修略有变动，请向技术监督查询。</p> <p>聘有灯光设计师的租用人，请联络技术监督查询联合贮备数据。</p> <p>若自携「灯光及电力设备」到剧院使用，必须参考机电工程署之电力规例-工作守则之要求，如关于电力安全任何问题，请联络本部门。详情请参考以下网址： https://www.emsd.gov.hk/tc/electricity_safety/index.html</p>					
音响					
主调音控制台		Soundcraft Si Performer	设16路输入及 4路辅助输出(最多可提供6个频道予租客)		
话筒输入		位于舞台上			6 (合共)
音响系统		L-Acoustic 112P (已固定调校)			3
		L-Acoustic 108P (已固定调校)			2
话筒		Shure Beta 58A			4
		Shure SM58			2
无线话筒		Shure ADX1M Bodypack transmitter (with Shure TL47 Lavalier)			4
		Shure ADX2 Handheld transmitter (with Beta87A Capsule)	最多 4 组(须另外收费)		4
舞台监听器		JBL EON Power 10			2
激光光驱		Denon DN-C635			2
		Tascam SS-CDR200			2



投影设备

多媒体投影机	Panasonic PT-RZ120B Laser Projector (12,000流明) (已固定调校)	1
---------------	---	---

通讯系统

只提供单声道通讯供舞台、灯光及音响共享。
于后控制室 - 设有对讲系统。

文娱厅不会预先安排舞台装置，因此租用人须在订租时段内装拆设备，并须预留足够时间挂上所需舞台布幕、装设舞台灯光及音响装置。