



演藝科 -
技術支援組

牛池灣文娛中心
香港九龍
清水灣道十一號
牛池灣市政大樓
二-三樓
電話
852-2325 1970
傳真
852-2320 2684

聯絡

鄧慧恩女士
高級經理(九龍東)
直線電話
852- 2329 7735

馮欣兒女士
經理(牛池灣文娛中心)
直線電話
852- 2726 3576

劉雅欣女士
駐場技術監督(九龍)
直線電話
852- 2329 7135
傳真
852- 2320 2684

舞台裝置

文娛廳不會預先安排
舞台裝置，因此，租
用人需在租用期內自
行裝拆設備，並須預
留足夠時掛上舞台布
幕及裝設舞台燈光。
因應其他設施及技術
要求需要，請向技術
監督查詢。

牛池灣文娛中心 - 文娛廳

詳細 技術設施資料

V. 2025.04.08

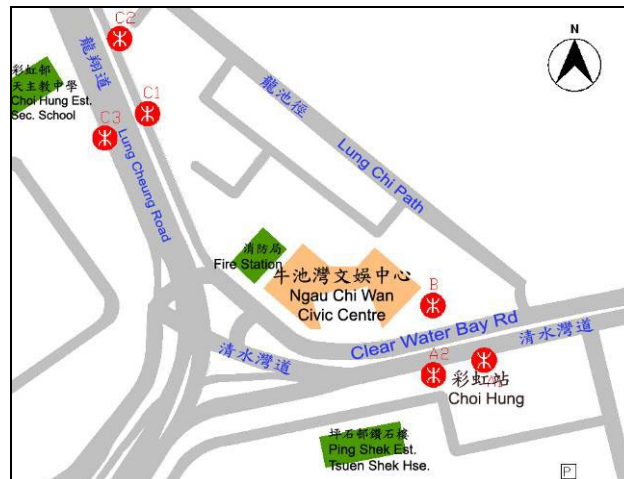
第1頁, 共4頁



牛池灣文娛中心文娛廳擁
有多種舞台座向，可分別
變化為中央、三向、橫向
及單向等形式，以切合不
同製作的需要。觀眾席可
按舞台變化。

容納九十三至一百四十六
名觀眾，不單可提供作話
劇演出，亦可作為舞蹈、
音樂會、演奏會、展覽及
講座的表演場地。

前往方法



香港鐵路 (MTR):

觀塘綫, 彩虹站, 出口 B

公路:

彩虹交匯處 → 龍翔道 /
觀塘道 / 清水灣道 /
新清水灣道

出入景

升降機 (只可由街市上落):
2.10 x 1.73 x 2.25米
(闊 x 深 x 高)

門口:
1.50 x 2.10米 (闊 x 高)

載重量: 1500公斤

佈景位置:
後台位置非常有限。

後台入口:
由大堂升降機到三樓

泊車
沒有提供



觀眾席



座位總數共有: **93 - 146**

單向舞台	93 人
橫向舞台	120 人
三向舞台	119 人
中央舞台	146 人

舞台 註: 所有尺寸已由第一行預留了0.4米空間

展覽場地 (場地中有四條結構性方柱)

面積	207.00 平方米
闊度	14.50 米
深度	14.30 米

單向舞台

面積	43.50 平方米
闊度	6.58 米
深度	6.61 米

橫向舞台 (觀眾席座椅在舞台兩面)

面積	22.90 平方米
闊度	6.58 米
深度	3.48 米

三向舞台 (觀眾席座椅在舞台三面)

面積	41.00 平方米
闊度	6.20 米
深度	6.61 米

中央舞台 (觀眾席座椅在舞台四面)

面積	21.50 平方米
闊度	6.20 米
深度	3.48 米

高度

桁架底部至地面	4.90 米
---------	--------

舞台地面

鋪設 6 毫米平面啞黑色硬木板

佈景位置

後台位置非常有限



通道

通道圍繞黑色幔幕後

懸掛系統

沒有

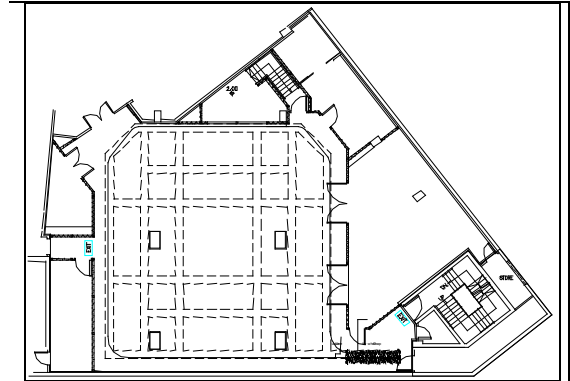
舞台設備

幔幕

黑色幔幕連弧形路軌 14 4.00 x 4.70 米(闊 x 高)
(固定於場內桁架下, 不可拆)

側幕 (可向舞台管理部借用) 4 2.00 x 4.70 米(闊 x 高)

譜架 10



升降梯

電動升降台 1

必須由合資格人士操作並需要預先取得場地管理部批准方可使用。

化妝間

位置: 1 間位於舞台後供 6人使用



搶妝間 (黑色折疊屏風一套三塊) 2套

*化妝間內另設2個更衣間



洗衣間

沒有

備有熨斗、熨板可向舞台管理部借用

燈光

調光器

共有 12個 2.5仟瓦特容量調光迴路。調光器設於燈光控制室內。

燈光控制台

GrandMA3 燈光控制台, 附有全功能後備操作設施。最多可控制1024個燈光迴路。裝置在燈光控制室內。

觀眾席燈

觀眾席燈的光度調控, 可在燈光控制室控制器上執行。

燈光迴路

遍佈於舞台燈鋁架各處, 共12個最高負載為 2.5仟瓦特的燈光迴路, 最終接駁至英式15安培三腳插座上。

LED電腦燈

Highend	SolaFrame 750	4	固定安裝於桁架上
Fineart	FINE420L PERF	4	固定安裝於桁架上
Chauvet Professional	Rogue R1 Beam Wash	23	4 貯備



成像燈	750W	ETC	Source 4 25/50	6
螺紋燈	575W	ETC	Source 4 Fresnel	6
煙霧機		Look Solutions	Viper NT	1
閃燈	1500W	Anytronics	Deathstar	2
紫外光燈	120W	Wildfire	VioStorm VS-120	1
其他	流動燈架		Doughty Shadow C Stand G200601	6
	流動地燈架		Kupo 355 Universal Floor Stand	8

場地的基本燈光裝置已配合不同類型演出，單時段（四小時）的租用人，在時間容許下，只可使用兩支特寫對光。如租用人需要作任何基本燈光裝置之改動，請於租用時間內重置。

各種燈具設備在提交燈光設計圖後方可以提供。

燈具數量會因應維修略有變動，請向技術監督查詢。

聘有燈光設計師的租用人，請聯絡技術監督查詢聯合貯備資料。

若自攜「燈光及電力設備」到劇院使用，必須參考機電工程署之電力規例-工作守則之要求，如關於電力安全任何問題，請聯絡本部門。詳情請參考以下網址：

https://www.emsd.gov.hk/tc/electricity_safety/index.html

音響

主調音控制台	Soundcraft Si Performer 設16路輸入及 4路輔助輸出(最多可提供6個頻道予租客)	
話筒輸入	位於舞台上	6 (合共)
音響系統	L-Acoustic 112P (已固定調校)	3
	L-Acoustic 108P (已固定調校)	2
話筒	Shure Beta 58A	4
	Shure SM58	2
無線話筒	Shure ADX1M Bodypack transmitter (with Shure TL47 Lavalier)	4
	Shure ADX2 Handheld transmitter (with Beta87A Capsule) 最多 4 組(須另外收費)	4
舞台監聽器	JBL EON Power 10	2
鐳射光碟機	Denon DN-C635	2
	Tascam SS-CDR200	2
投影設備		
多媒體投影機	Panasonic PT-RZ120B Laser Projector (12,000流明) (已固定調校)	1

通訊系統

只提供單聲道通訊供舞台、燈光及音響共用。

於後控制室 - 設有對講系統。

文娛廳不會預先安排舞台裝置，因此租用人須在訂租時段內裝拆設備，並須預留足夠時間掛上所須舞台布幕、裝設舞台燈光及音響裝置。