

指定泳灘概覽

康文署轄下指定擬採用市場營運模式發展作試點的泳灘為：

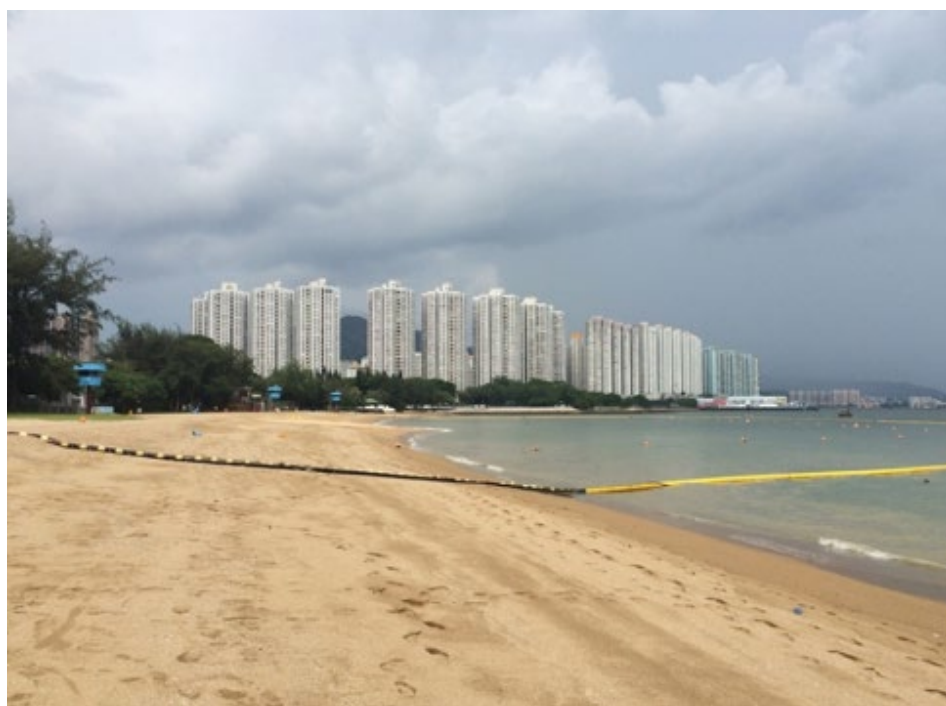
1. 蝴蝶灣泳灘(屯門區)
2. 馬灣東灣泳灘(荃灣區)
3. 大浪灣泳灘(南區)

1. 蝴蝶灣泳灘

| | |
|-------|---|
| 位置 | 屯門龍門路 |
| 場地位置圖 | <p>Map of Butterfly Beach (蝴蝶灣泳灘) showing facilities and boundaries. The map includes a legend with the following items:</p> <ul style="list-style-type: none"> ① 泳灘辦事處 Beach Office ② 洗手間 Toilet ③ 淋浴室 Shower Room ④ 路徑 PATH ⑤ 洗腳池 Foot Bath ⑥ 瞭望台 Lookout Tower + 救傷站 First Aid Room ●●● 游泳區 Swimming Zone — 防鯊網 Shark Prevention Net ⊗ 你在此 You Are Here — Boundary for Butterfly Beach — Boundary for Barbecue Area — Boundary for the whole area |

相片

蝴蝶灣泳灘

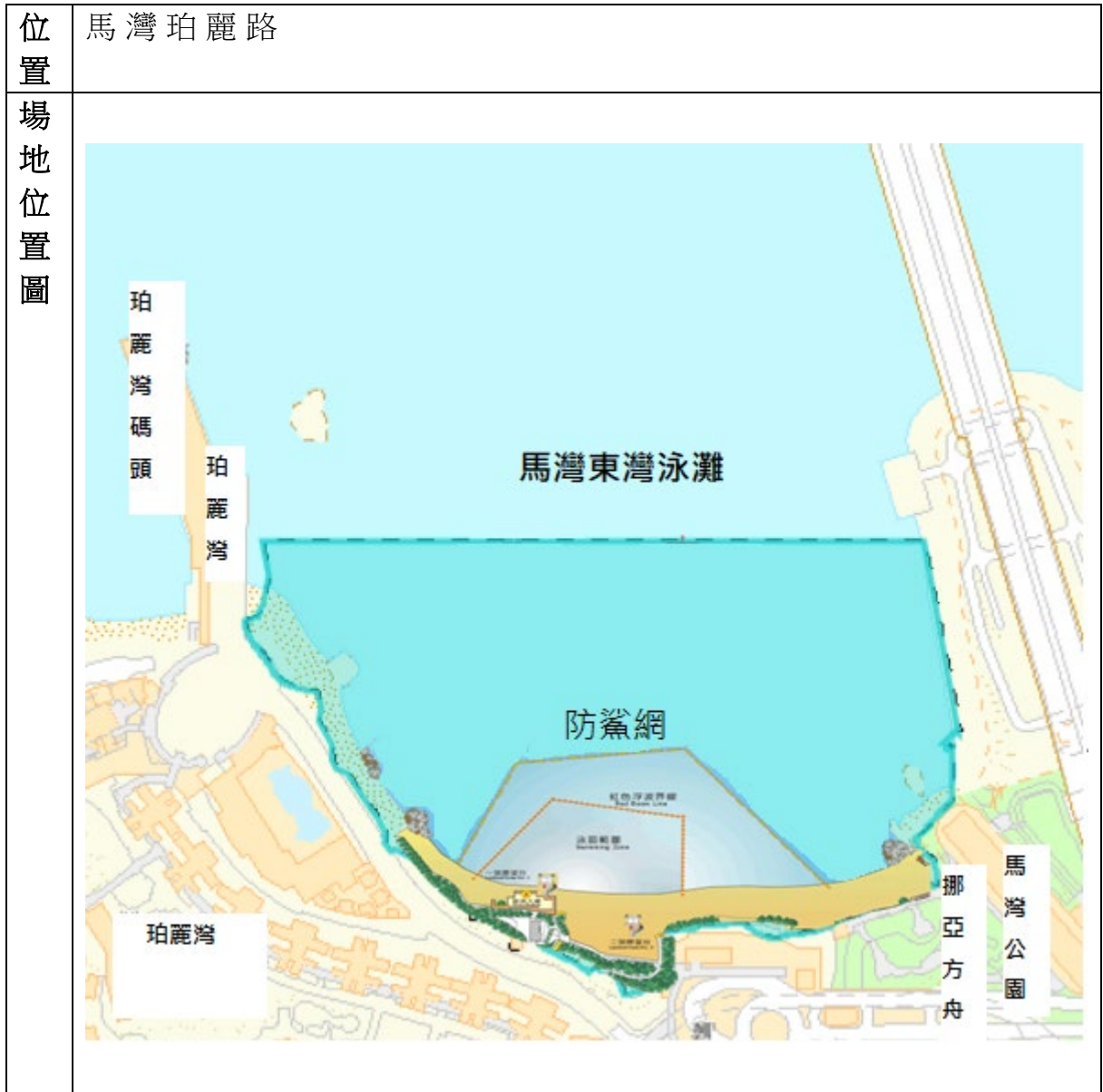


蝴蝶灣公園燒烤區



| | |
|----------------|--|
| 場地面積 | 泳灘範圍總面積約 7.1 公頃，灘面面積約 0.8 公頃，燒烤區面積約 0.4 公頃。 |
| 水面範圍面積 | 水面範圍面積約 5.9 公頃。 |
| 泳區範圍面積 | 泳區範圍面積約 2.11 公頃。 |
| 提供救生及救傷服務的指定月份 | 每年四月至十月 |
| 水質情況 | <p>全年級別維持在「一般」。在泳季期間（即 4 月至 10 月），每周等級主要是「一般」（二級），偶有被評為「良好」（一級）或「欠佳」（三級）。</p> <p>根據初步評估，泳灘於冬季（即 11 月至翌年 3 月）的水質可能會與泳季（即 4 月至 10 月）有所偏差。當泳灘水質不符合標準時（被評為「極差」（四級）），泳灘並不適宜進行游泳活動。</p> |
| 水域概況 | <p>從蝴蝶灣泳灘範圍（泳灘範圍以藍色圍邊顯示）的邊界以外，距離約 1000 米為龍鼓航道，會有大型船隻航行。另外，蝴蝶灣泳灘對出約 300 米為香港西部水域，附近有青山航道及入境船隻屯門碇泊處。有關航道資料可參考海事處網頁。</p> <p>(https://www.mardep.gov.hk/en/public-services/port-services/fairway/index.html)</p> |
| 周邊環境概況 | 鄰近的社區設施為蝴蝶灣公園、海濱長廊、單車徑、私人及公共屋苑、餐廳及商店。 |
| 其他 | 可考慮於沙灘範圍增設露營區；附近設有公眾停車場、旅遊巴停車場。 |

2. 馬灣東灣泳灘



相片



場地
範圍
面積

泳灘範圍總面積約 8.68 公頃，灘面面積約 0.9 公頃。

水面
範圍
面積

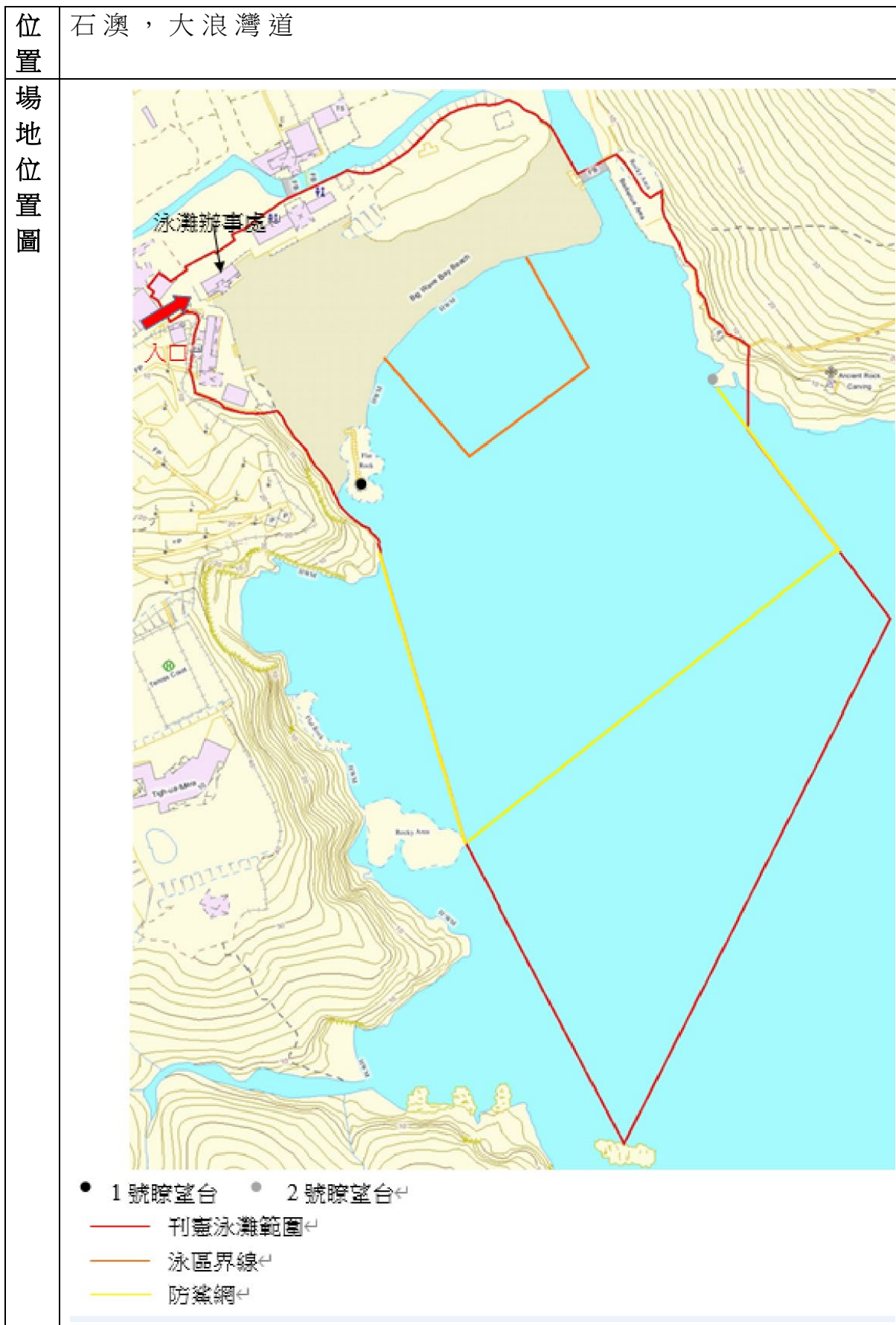
水面範圍面積約 7.78 公頃。

泳區
範圍
面積

泳區範圍面積約 0.66 公頃。

| | |
|----------------|---|
| 提供救生及救傷服務的指定月份 | 每年四月至十月 |
| 水質情況 | <p>全年級別維持在「一般」或以上；在泳季期間（即4月至10月），每周等級多為「良好」（一級）或「一般」（二級），間中或受天氣影響被評為「欠佳」（三級）。</p> <p>根據初步評估，泳灘於冬季（即11月至翌年3月）的水質可能會與泳季（即4月至10月）有所偏差。當泳灘水質不符合標準時（被評為「極差」（四級）），泳灘並不適宜進行游泳活動。</p> |
| 水域概況 | <p>從馬灣東灣泳灘泳灘範圍（泳灘範圍以綠色圍邊顯示）的邊界以外距離約770米為馬灣航道（以泳灘防鯊網（黃色圍邊）起計算則為約864米），會有大型船隻航行。有關航道資料可參考海事處網頁。 (https://www.mardep.gov.hk/en/public-services/port-services/fairway/index.html)</p> |
| 周邊環境概況 | 鄰近的社區設施有大型私人屋苑珀麗灣、挪亞方舟主題公園、馬灣公園等。 |
| 其他 | 珀麗灣碼頭步行約10分鐘可抵達馬灣東灣泳灘。 |

3. 大浪灣泳灘



相片



場地
範圍
面積

泳灘範圍總面積約 5.8 公頃，灘面面積約 1.3 公頃，燒烤區面積約 0.3 公頃。

水面
範圍
面積

水面範圍面積約 4.2 公頃。

泳區
範圍
面積

泳區範圍面積約 0.67 公頃。

| | |
|----------------|---|
| 提供救生及救傷服務的指定月份 | 每年三月至十一月 |
| 水質情況 | <p>全年級別一直維持在「一般」或「良好」。在泳季，該泳灘的水質大部分時間達到「良好」(一級)或「一般」(二級)，但偶然在「欠佳」(三級)和「極差」(四級)徘徊。</p> <p>根據初步評估，泳灘於冬季(即11月至翌年3月)的水質可能會與泳季(即4月至10月)有所偏差。當泳灘水質不符合標準時(被評為「極差」(四級))，泳灘並不適宜進行游泳活動。</p> |
| 水域概況 | 大浪灣泳灘範圍經常有大浪。泳灘泳區範圍經常因大浪而需要懸掛紅旗，提示公眾切勿下水。 |
| 周邊環境概況 | 鄰近設施有茶座及士多。 |
| 其他 | 只有一條狹窄及傾斜的通道前往泳灘；海床多碎石。 |