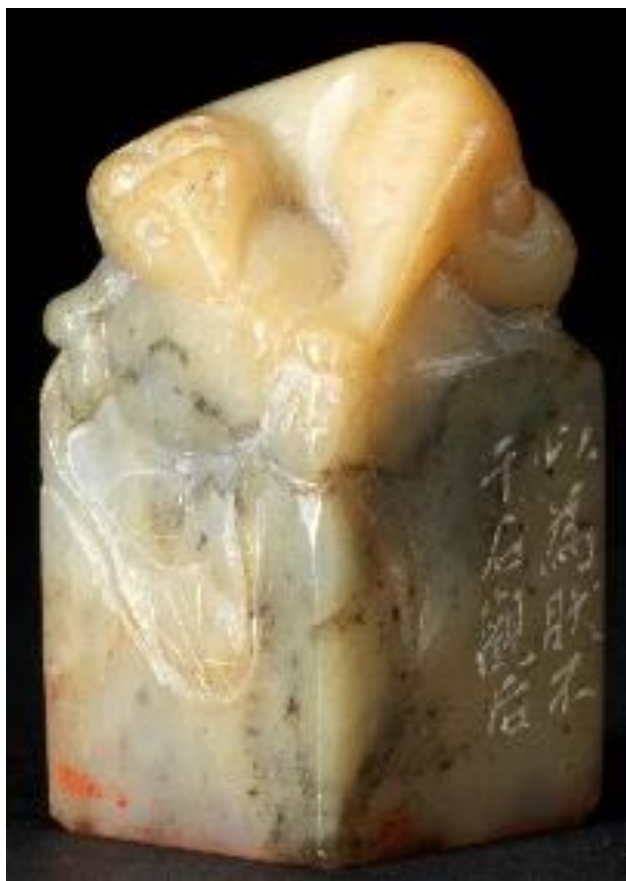


白庵（生卒不确，与李祖佑同时）

白庵，生卒不确，与李祖佑同时，曾为李祖佑刻白文印「李祖佑」。

Bai'an (dates unknown; a contemporary of Li Zuyou)

Bai'an (dates unknown) was a contemporary of Li Zuyou, for whom he had carved the intaglio seal "Li Zuyou".



C1994.0357

狐钮方形三字白文印

近现代

白庵

石（寿山 / 青田 / 昌化）

印文： 李祖佑

尺寸： 纵：1.6 厘米

横：1.6 厘米

高：3.2 厘米

Square Seal with Three Incised Characters

Modern period

Bai'an

Stone (Shoushan / Qingtian / Changhua)

Seal characters: Li Zuyou

Size: W: 1.6 cm

L: 1.6 cm

H: 3.2 cm