



## 演艺科 - 技术支援组

**香港文化中心**  
中国香港九龙尖沙咀  
梳士巴利道十号  
电话  
852-2734 2009  
传真  
852-2739 0066

## 联络

**叶绮莲女士**  
高级经理  
(香港文化中心/场地管理)  
直线电话  
852- 2734 2821

**吴凯茵女士**  
经理 (香港文化中心/场务管理)  
直线电话  
852- 2734 2804

**罗瑞麟先生**  
驻场技术监督 (香港文化中心)  
rtmhkcc@lcsd.gov.hk  
直线电话  
852- 2734 2814  
传真  
852- 2739 0066

## 舞台装置

香港文化中心预先  
设置标准舞台及灯  
光设施, 如有改  
动, 租用人须在订  
租期内自行装拆设  
备。  
因应其他设施及技  
术要求需要, 请向  
技术监督查询。

# 香港文化中心 - 音乐厅

## 详细 技术设施资料

V. 2025. 04. 10

第1页, 共8页



音乐厅观众席是360°围绕  
舞台而设计。

可供各种音乐会, 演奏  
等, 亦可用作研讨会及会  
议用途。

## 前往方法

**香港铁路 (MTR):**  
荃湾线, 尖沙咀站, 出口E  
西铁线, 尖东站, 出口L6

**小轮:**  
尖沙咀天星小轮

**巴士:**  
香港文化中心巴士站:  
1, 1A, 2, 6, 7, 8A, 8P, 9

尖沙咀天星码头巴士总站:  
1, 1A, 2, 5, 5A, 5C, 5P, 6,  
7, 8, 8A, 8P, 9, 28, 234X,  
234P

**邻近公共停车场:**  
海港城海运大厦停车场、海港城  
海洋中心停车场、北京道一号停  
车场、新太阳广场停车场、  
K 11MUSEA 商场停车场



## 出入景

入景升降台:  
1.9 x 3.0米(阔 x 长)

闸口尺寸:  
3.0 x 4.0米(阔 x 高)

## 后台入口

面向星光行

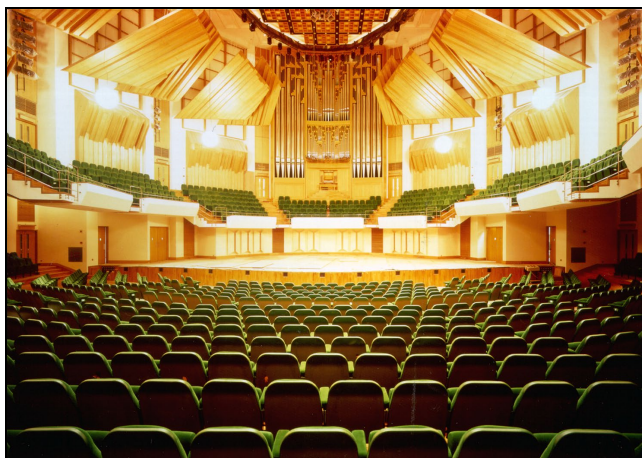
## 泊车

需要申请及获得批准





## 观众席



座位总数共有：1971

堂座： 1044

楼座： 913

厢座： 14

## 观众席

音乐厅观众席是 360° 围绕舞台而设计。可供各种音乐会，演奏等，亦可用作研讨会及会议用途。音乐厅观众席共有 1971 个，包括 1044 个堂座，913 个楼座，及 14 个厢座。

## 音响效果

音乐厅内墙铺设优质橡木，并置有可调校的反音罩（高度 7.50 - 12.00 米）及帘幕，以配合各类型音乐会的演出。

## 舞台

面积

18.49 x 14.85 米（阔 x 深）

可用面积总计

274.6 平方米

合唱团座位设于舞台后部上面的楼座，共分3部分，可容纳186人，亦可作观众席用。

舞台后部上方的楼座向舞台伸展约1米，与舞台相距的高度则为2.3米。

## 舞台高度

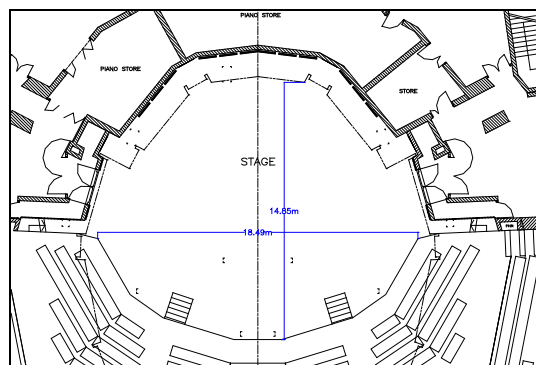
高度(与观众席地面的距离)

0.95 米

## 舞台地面

舞台地面铺设丹麦橡木地板，禁止锤钉或钻洞。

450 公斤/米<sup>2</sup>  
安全载重量



## 侧舞台

非常有限空间

## 布景存放位置

非常有限空间

## 通道

舞台两侧各设有大型双皇门，可作搬运大型乐器的通道。大门阔1.78米，高度亦为2米。另外，后台设有作搬运用途的入景升降台，阔1.90米，深3.00米。



### 货物升降机可从地下通往3楼, 3M楼, 4楼及5楼

|                   |       |
|-------------------|-------|
| 升降机门框阔度           | 2.40米 |
| 升降机门框高度           | 2.40米 |
| 升降机门框对角线长度        | 3.40米 |
| 升降机内阔度            | 2.30米 |
| 升降机内深度            | 3.40米 |
| 升降机内高度            | 2.40米 |
| 升降机内对角线(阔度/高度)    | 4.20米 |
| 升降机内对角线(阔度/高度/深度) | 4.70米 |

### 舞台设备

#### 乐队平台

750公斤/米<sup>2</sup> 安全载重量

金属架平台。平台配备防跌胶条。

所有平台不可油漆及钉嵌。

|                   |               |
|-------------------|---------------|
| 2.4 x 1.2米(阔 x 长) | 203毫米(高) x 6  |
|                   | 407毫米(高) x 6  |
|                   | 610毫米(高) x 12 |

合唱队台阶(四层) 可容纳约120人

乐师椅 160

谱架 110

高椅 10

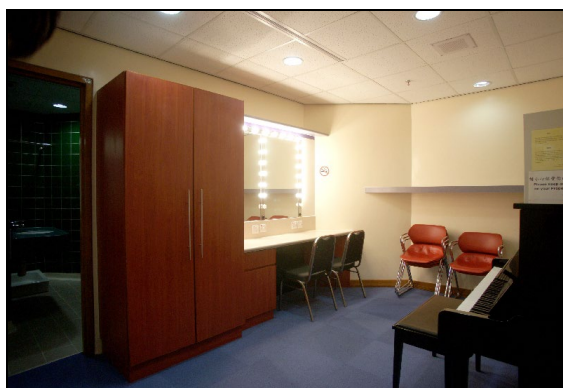
指挥台 1级(可选择是否安装栏杆)

|    |       |        |                                 |
|----|-------|--------|---------------------------------|
| 乐器 | 管风琴   | 1      | Rieger (额外收费)                   |
|    | 钢片琴   | 1      | Schiedmayer & Sohne             |
|    | 竖琴    | 1      | Salvi Diana (额外收费)              |
|    | 古键琴   | 1      | William Dowd Boston 1966 (额外收费) |
|    | 演奏用钢琴 | 3      | Steinway & Sons (额外收费)          |
|    | 直身钢琴  | 1      | Yamaha YUS 5 (设于化妆间CD 12内)      |
|    | 定音鼓   | 1套(4个) | Yamaha (额外收费)                   |
|    | 中国鼓   | 1      |                                 |

### 化妆间

|        |         |                                |
|--------|---------|--------------------------------|
| 一楼(舞台) | 1人用     | (指挥房, CD1)                     |
| 三楼     | 女合唱员/乐师 | (CD2, CD3*)                    |
| 3M楼    | 男合唱员/乐师 | (CD4, CD5*)                    |
| 四楼     | 1至2人用   | (CD6, CD7, CD8)                |
| 五楼     | 1至2人用   | (CD9, C10, CD11, CD12内有一座直身钢琴) |
|        | 12人用    | (CD13*)                        |

所有化妆间均设置洗手间及淋浴设备。  
(有\*者除外)





## 灯光

舞台上之反音罩装有一般音乐会或演奏会用之顶光, 或有固定的简单灯光供综合、爵士及流行音乐节目之用。除在租用场地时预先申请, 否则不能更改任何灯光装置, 并需在订租期内拆除及装回原本灯光设备。

|        |   |                  |                       |    |                             |
|--------|---|------------------|-----------------------|----|-----------------------------|
| 调光器    | ETC 数码调光器, 1万瓦特 8个<br>ETC Sensor 3 数码 ThruPower 调光 90个<br>器, 3千瓦特<br>调光室设于控制室侧  |                  |                       |    |                             |
| 灯光控制台  | ETC Eos Ti-4K 型灯光控制面板, 附有全功能后备操作设施。最多可控 4,096 个输出。装置在楼座后上层灯光控制室内。   |                  |                       |    |                             |
| 观众席灯   | 观众席灯的亮度调控, 可在灯光控制室的堂灯控制器上执行   |                  |                       |    |                             |
| 灯光回路   | 90个最高负载为3.0仟瓦特, 最终接驳至英式15安培三脚插座上,<br>8个最高负载为1万瓦特, 最终接驳至32安培及15安培三脚插座上,<br>遍布于舞台及灯桥各处。   |                  |                       |    |                             |
| 额外供电   | 电源放置于后舞台台右, 提供一组200安培三相电源, 墙上有接线箱作临时接线用。<br>另外一组63安培三相插头。<br>租用人如要利用后台侧的额外电源, 以供电给带来的电力设备时, 需由本地注册电<br>业工程人员, 进行所需要的电力工程。<br>带来的电力装置, 应设有足够有效的电路保护器。<br>舞台墙身设有多个英式13安培三脚墙边插座可供使用。 |                  |                       |    |                             |
| 灯具     |   |                  |                       |    |                             |
| 桥一     | 2kW   | Robert<br>Juliat | Zoom Profile<br>10/25 | 2  | 指挥, 独奏或独唱<br><br>备有11种颜色转色器 |
|        | 2kW   | Robert<br>Juliat | Zoom Profile<br>10/25 | 6  | 白光                          |
| 桥二     | 2kW   | Robert<br>Juliat | Zoom Profile<br>10/25 | 4  | 指挥, 独奏或独唱<br><br>备有11种颜色转色器 |
|        | 2kW   | Robert<br>Juliat | Zoom Profile<br>10/25 | 4  | 白光                          |
|        | 750W  | ETC              | Source 4<br>10°       | 4  | 白光                          |
| 上舞台反音罩 | 1.2kW   | Robert<br>Juliat | LUPIN PC              | 26 | 白光                          |
|        | 750W  | ETC              | Source 4<br>25/50     | 8  | 白光                          |
|        | 480W  | High End         | Solaframe<br>1000     | 9  | 横额, 特写及指挥                   |





|  |   |                  |                           |    |           |
|--|---|------------------|---------------------------|----|-----------|
|  | RGBL<br>200W  | Altman           | AIP 200 LED<br>PAR 6.5/50 | 18 | 全台颜色灯     |
| 下舞台反音罩   | 1.2kW   | Robert<br>Juliat | LUPIN PC                  | 10 | 白光        |
|  | 750W  | ETC              | Source 4<br>25/50         | 12 | 白光        |
|  | 480W  | High End         | Solaframe<br>1000         | 5  | 横额, 特写及指挥 |
| 上舞台直立灯杆  | 750W  | ETC              | Source 4<br>15/30         | 4  | 管风琴演奏用    |
|  | 750W  | ETC              | Source 4<br>19°           | 12 | 两侧三色      |
| 追光灯  | 800W  | Robert<br>Juliat | Arthur LED<br>Follow Spot | 2  | (需额外收费)   |
| 谱架灯  |   |                  |                           | 80 |           |
| <p>请提交灯光设计图, 以确认所需灯光设备。</p> <p>灯具数量会因应维修略有变动, 请向技术监督查询。</p> <p>场地只能提供标准舞台灯光供租客使用。</p> <p>若自携「灯光及电力设备」到剧院使用, 必须参考机电工程署之电力规例-工作守则之要求, 如关于电力安全有任何问题, 请联络本部门。详情请参考以下网址:</p> <p><a href="https://www.emsd.gov.hk/tc/electricity_safety/index.html">https://www.emsd.gov.hk/tc/electricity_safety/index.html</a></p> |   |                  |                           |    |           |
| <b>音响</b>  |   |                  |                           |    |           |
| <b>扬声器系统</b>   |   |                  |                           |    |           |
|  | <b>中央扬声器系统 :</b>  |                  |                           |    |           |
|  | D&B audiotechnik Vi12                                   |                  |                           |    | 6         |
|  | D&B audiotechnik Vi-Sub                                 |                  |                           |    | 2         |
|  | <b>辅助扬声器系统 :</b>  |                  |                           |    |           |
|  | D&B audiotechnik Qi7                                    |                  | 堂座两侧                      |    | 2         |
|  | D&B audiotechnik 27S-Sub                                |                  | 堂座两侧                      |    | 2         |
|  | D&B audiotechnik 5S                                     |                  | 前堂座                       |    | 11        |
|  | D&B audiotechnik E8                                     |                  | 楼座底                       |    | 7         |
|  | D&B audiotechnik Qi10                                   |                  | 后楼座                       |    | 1         |
|  | D&B audiotechnik Qi7                                    |                  | 后楼座                       |    | 8         |
| <b>主调音控制台</b>  |   |                  |                           |    |           |
|  | Solid State Logic (SSL) L350                            |                  |                           |    |           |
|  | 单声道输入   |                  |                           |    | 32        |
|  | 立体声输入   |                  |                           |    | 12        |
|  | 组合输出  |                  |                           |    | 36        |
|  | 矩阵输出  |                  |                           |    | 16        |
| <b>舞台监听系统</b>  |   |                  |                           |    |           |
|  | D&B audiotechnik E8                                     |                  |                           |    | 6         |
|  | D&B audiotechnik Max12                                  |                  |                           |    | 6         |
| <b>话筒输入</b>  |   |                  |                           |    |           |
|  | 舞台两侧, 舞台前端及观众席各布接连箱。每个接连线箱各有16个话筒接连线。此外, 后台两侧各有1个话筒接连线。 |                  |                           |    |           |



|                                   |                                       |                |
|-----------------------------------|---------------------------------------|----------------|
| 话筒                                | DPA 4006A                             | 2              |
|                                   | DPA BLM 4060                          | 2              |
|                                   | DPA 2011C                             | 2              |
|                                   | DPA 4097 CORE Supercardioid Choir Mic | 4              |
|                                   | Neumann KM184                         | 6              |
|                                   | Neumann KM185                         | 4              |
|                                   | Shure Beta 57                         | 6              |
|                                   | Shure Beta 58                         | 6              |
|                                   | Shure SM 57                           | 3              |
|                                   | Shure SM 58                           | 2              |
|                                   | Sennheiser UHF 无线话筒 : (额外收费)          |                |
|                                   | 其中包括 : 手提式 - SKM6000 -配MMD 935 咪头     | 6              |
|                                   | 领夹式 - SK6212 -配MKE 2 咪头               | 6              |
|                                   | <b>同时最多可用6支, 但最少有租用2节时间 (额外收费)</b>    |                |
| 辅助设备<br>(已固定调校)                   | TC Electronic Finalizer 96K           | 1              |
|                                   | Avalon VT-737 sp 前级放大器                | 2              |
|                                   | Millennia HV-3C 前级放大器                 | 1              |
|                                   | Solid State Logic (SSL) Fusion        | 1              |
| 激光光盘/Solid<br>State播放及录音<br>机     | Tascam SS-CDR250N                     | 4              |
|                                   | Tascam SS-R250N                       | 2              |
| 多媒体投影机及<br>镜头                     | Panasonic PT-RZ120                    | 1 (额外收费)       |
|                                   | Lens ET-DLE060 - 0.6-0.8:1            | 1              |
|                                   | Lens ET-DLE170 - 1.7-2.4:1            | 1              |
|                                   | Lens ET-DLE250 - 2.3-3.6:1            | 1              |
| 投影银幕                              | 投影银幕(前投射/后投射)<br>(最少租用两节或以上服务)        | 5 x 3.8米 (阔x高) |
| 数码光盘录像机                           | JVC SR-HD2700                         | 3              |
| <b>通讯系统</b>                       |                                       |                |
| 舞台监督控制台设于台右                       |                                       |                |
| 单通道对讲器                            |                                       | 4 套            |
| 提示灯系统                             |                                       | 4 个            |
| 传呼及表演转播系统                         |                                       |                |
| 闭路电视系统 (22吋)                      |                                       | 2 个            |
| 音响设备数量会因应维修略有变动, 请向技术监督查询。        |                                       |                |
| 租用人须在租用时段内装拆设备。                   |                                       |                |
| 如有需要, 请电邮驻场技术监督索取2D 或/及 3D CAD 图。 |                                       |                |



### 灯光贮备资料

#### 适用于有灯光设计师之制作

|          |      |          |                                  |                       |
|----------|------|----------|----------------------------------|-----------------------|
| 成像灯      | 750W | ETC      | Source 4 15/30                   | 12                    |
|          | 750W | ETC      | Source 4 25/50                   | 26                    |
|          | 750W | ETC      | Source 4 10°                     | 12                    |
| 回光灯      | 500W | Strand   | Beamlight 500                    | 4                     |
|          | 1kW  | Strand   | Beamlight 1000                   | 4                     |
| 紫外光灯     | 400W | Wildfire | UV-A: WF-401F                    | 4                     |
| 烟机<br>雾机 |      | Martin   | JEM ZR-44- Hi Mass<br>Unique 2.1 | 6<br>(连变速风<br>扇)<br>6 |
| 其他       |      |          | Strobe units                     | 4                     |

#### 虹膜式可变光闸及金属图像 投射片保持器 (Iris & Gobo Holder)

##### 适用灯种

|                           | 可变光闸 | 投射片<br>保持器 | 投射片保持器 | 投射片        | 影像     |
|---------------------------|------|------------|--------|------------|--------|
|                           | 数量   | 数量         | 类型     | 直径(毫<br>米) | 直径(毫米) |
| Robert Juliat<br>2kW 型成像灯 | 10   | 42 (GT)    | A      | 100        | 68-75  |
|                           |      | 22 (CH)    | A      | 100        | 68-75  |
| Source Four 型成<br>像灯      | 90   | 110        | A      | 100        | 68-75  |
|                           |      | 40         | B      | 86         | 64.5   |

请提交灯光设计图以预留灯光贮备。以上灯光贮备以先到先得形式提供。

各项设备或会因损坏及维修而略有变动, 详情请向技术监督查询。

### 音响贮备数据

#### 适用于有音响设计师之制作



|                          |                |                         |     |
|--------------------------|----------------|-------------------------|-----|
| 话筒                       | AKG            | C414                    | 6   |
|                          | Crown          | PCC160                  | 10  |
|                          | DPA            | 4099                    | 20  |
|                          | DPA            | 4006A                   | 2   |
|                          | DPA            | d:facto 4018V           | 4   |
|                          | DPA            | BLM4060                 | 2   |
|                          | Neumann        | U87A                    | 2   |
|                          | Schoeps        | MK41g + CMC 5U pre amp. | 2   |
|                          | Sennheiser     | MD421-II                | 6   |
|                          | Shure          | Beta 91                 | 2   |
|                          | Shure          | Beta 87C                | 2   |
|                          | Shure          | Beta 52A                | 2   |
|                          | Sennheiser     | E835-有开关掣               | 8   |
|                          | Austrian Audio | OC818                   | 4   |
|                          | Rupert Neve    | RNDI-S                  | 8   |
| 激光光驱 (CD)                | Denon          | DN-C635                 | 4   |
| 激光光驱 /<br>Solid State录音机 | Tascam         | SS-CDR200C              | 2   |
|                          | Tascam         | SS-CD250N               | 2   |
| 讯号处理器                    | Lexicon        | PCM 92                  | 1   |
|                          | Yamaha         | SPX2000                 | 1   |
| 口述影像系统                   | Okayo          |                         | 30套 |

请提交音响设计数据以预留音响贮备。以上音响贮备以先到先得形式提供。

各项设备或会因损坏及维修而略有变动，详情请向技术监督查询。