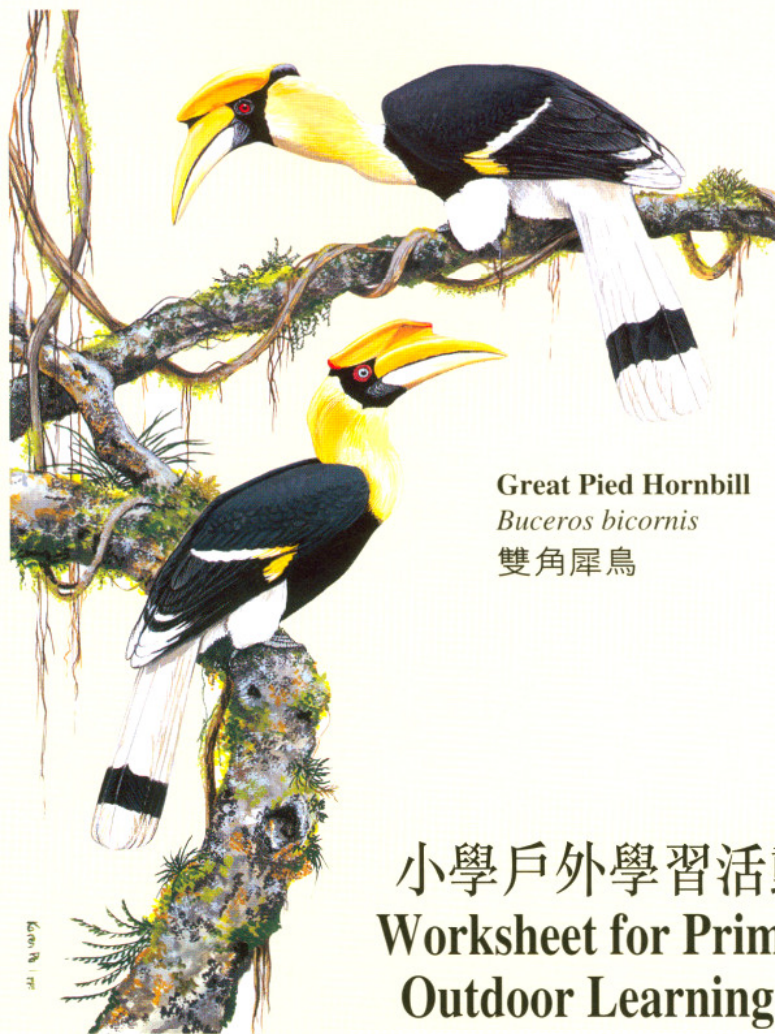


HONG KONG PARK  
香港公園

THE EDWARD YOUDE AVIARY  
尤德觀鳥園



Great Pied Hornbill  
*Buceros bicornis*  
雙角犀鳥

小學戶外學習活動習作簿  
Worksheet for Primary School  
Outdoor Learning Activities

Name of School  
學校名稱： \_\_\_\_\_

Class  
班別： \_\_\_\_\_

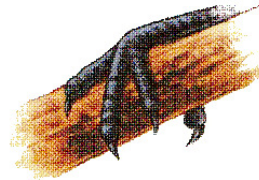
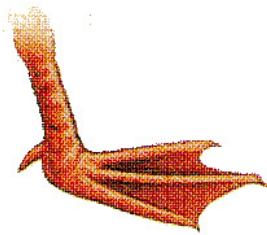
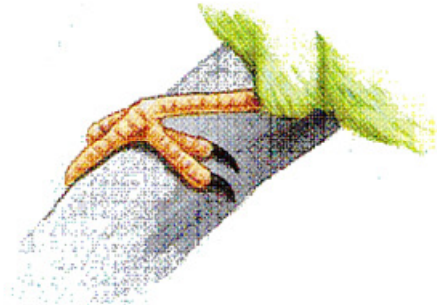
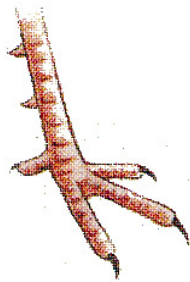
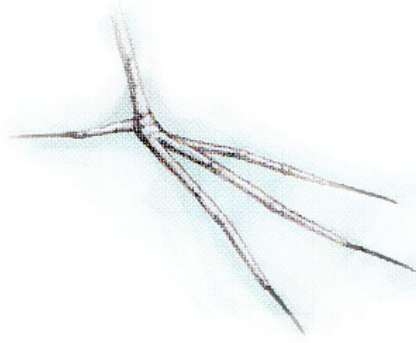
Name of Pupil  
學生姓名： \_\_\_\_\_



康樂及文化事務署  
Leisure and Cultural  
Services Department

1. 不同雀鳥的足爪有不同的用途，你能分辨出下圖的足爪有甚麼獨特的功用嗎？（請填上適當的編號）

編號： a) 游泳 b) 攀爬 c) 涉水 d) 棲歇 e) 挖掘

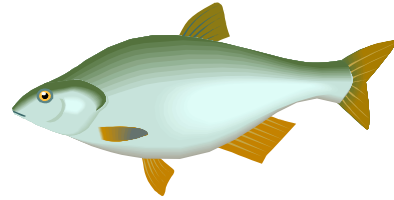


2. 你知道圖中的鳥類愛吃甚麼食物嗎？  
試將牠們愛吃的食物編號填在橫線上。



雙角犀鳥

\_\_\_\_\_

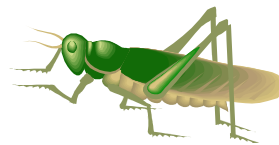


a) 魚類



爪哇禾雀

\_\_\_\_\_



b) 昆蟲



澳洲鵜鶘

\_\_\_\_\_



c) 水果



栗背鈎嘴鵯

\_\_\_\_\_



d) 小動物



虹彩吸蜜鸚鵡

\_\_\_\_\_



e) 穀類、種子



3. 有些雀鳥由於外型美麗而遭捕獵，有些則由於原居地遭到破壞而日漸減少，成為瀕危品種並需要保護。

試在下圖中圈出 4 種瀕危雀鳥的名字。

維多利亞鳳冠鳩



雙角犀鳥



藍喉擬啄木鳥



和平鳥



冕鷓鴣



長冠八哥



銀耳相思鳥



白腰鵲鴝



4. 請圈出下列問題的正確答案。

1. 下列哪一項不是熱帶雨林的特色？
  - a) 長滿仙人掌及肉質類植物
  - b) 天氣炎熱和濕度很高
  - c) 每年的降雨量很高
  - d) 位於赤道附近
  
2. 熱帶雨林為地球上的生物提供了
  - a) 氧氣和很多天然資源
  - b) 二氧化碳
  - c) 雨水
  - d) 泥土
  
3. 破壞熱帶雨林對生態環境有何影響？
  - a) 縮少野生動物的棲息、繁殖和覓食的地方
  - b) 令野生動物數量下降
  - c) 氧氣含量減少
  - d) 以上全部皆是
  
4. 瀕危物種是什麼意思？
  - a) 絕種
  - b) 數目輕微下降的野生動物
  - c) 該野生動物品種接近絕種水平
  - d) 遭非法捕獵的野生動物
  
5. 我們可以用什麼方法去保護瀕危鳥類？
  - a) 管制動物貿易及限制捕獵
  - b) 保護鳥類自然生態環境
  - c) 用人工繁殖方法增加數量
  - d) 以上全部皆是
  
6. 你覺得尤德觀鳥園是模仿什麼環境呢？
  - a) 草原樹林
  - b) 熱帶雨林
  - c) 沼澤區
  - d) 松樹林

7. 園內飼養的鳥類，源自何地？
- a) 南美洲
  - b) 非洲中部
  - c) 馬來群島
  - d) 中國
8. 全世界現在約有多少個品種的鳥類？
- a) 3000
  - b) 6000
  - c) 9000
  - d) 12000
9. 觀鳥園內大約有多少隻雀鳥？
- a) 400
  - b) 500
  - c) 600
  - d) 700
10. 顏色比較鮮艷的雀鳥通常是
- a) 雄性
  - b) 雌性
  - c) 雄性及雌性
  - d) 沒有特定性別