

水上人家

(幼稚園)

工作紙提要：

活動一：水上人住在哪裏？

透過陳列及講解，教師向小朋友解釋早期香港是一個漁港，水上人（漁民）以舟楫為家，他們的起居生活大都在船上進行。然後，教師引導小朋友觀察及討論下列各點：

1. 水上人居住的船隻是怎樣的？有特別的名稱嗎？
2. 裏面有什麼設備？
3. 你喜歡這艘船嗎？為什麼？

活動二：試替水上人佈置家居

透過陳列及講解，教師可引導小朋友認識水上與陸上居民在衣、食、住、行四方面有甚麼分別，從而使小朋友明白水上人與陸上居民的生活有甚麼分別。

然後，引導小朋友想一想水上人在甚麼情況下才會登岸活動？（提示：例如修理船隻、販賣漁獲、上茶樓或購買日用品等。）

經過上述介紹後，教師可請小朋友假設自己是漁民，親自佈置船上的「家居」。

活動三：哪些是水上人的日常工作？

透過陳列及講解，教師引導小朋友探討水上人的工作。他們除捕魚外，亦懂得醃製鹹魚。教師可以提問：

1. 水上人靠甚麼工具捕魚？
2. 漁船有沒有電力供應？
3. 漁船能否裝置冰箱？
4. 漁夫捕獲那麼多魚，如沒有雪櫃，會怎樣處理魚獲？
5. 怎樣醃製鹹魚？醃製好的鹹魚賣給誰？

活動四：多少條鹹魚？

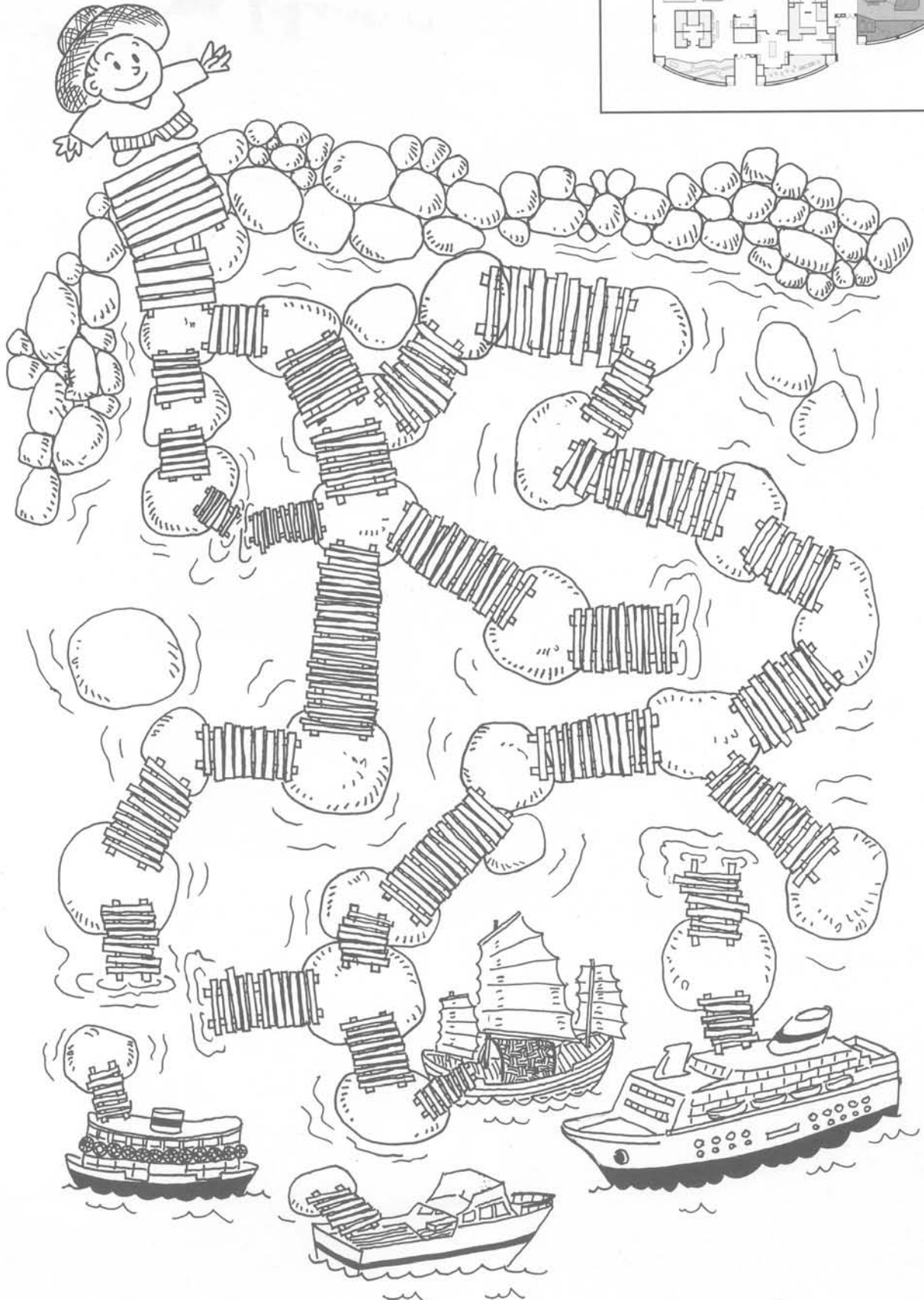
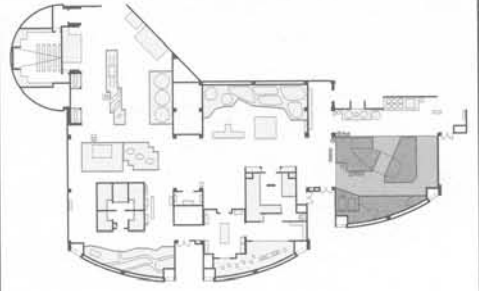
鼓勵小朋友找出竹竿上鹹魚的總數，提高他們的觀察力及計算能力。

活動一：

水上人住在哪裏？

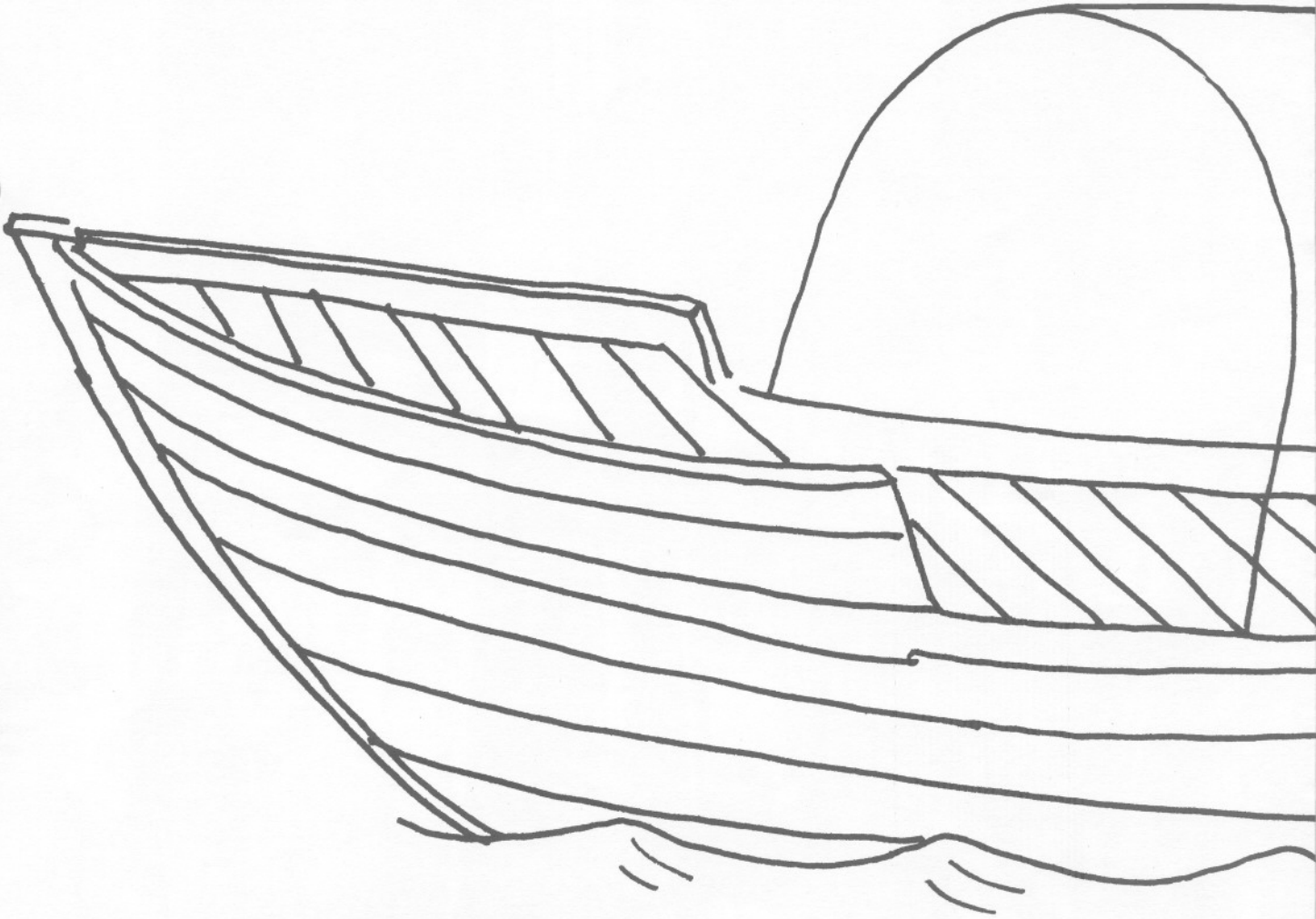
試走出迷宮

和本活動相關的部分

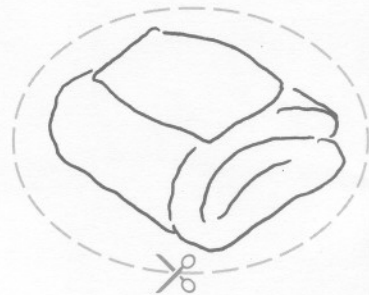


活動二：

試替水上人佈置家居

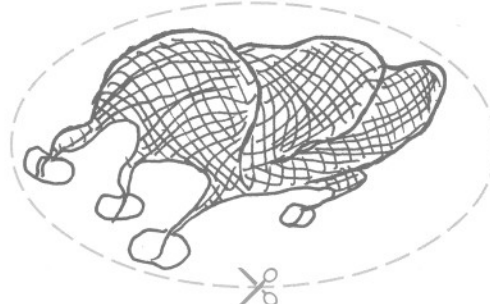
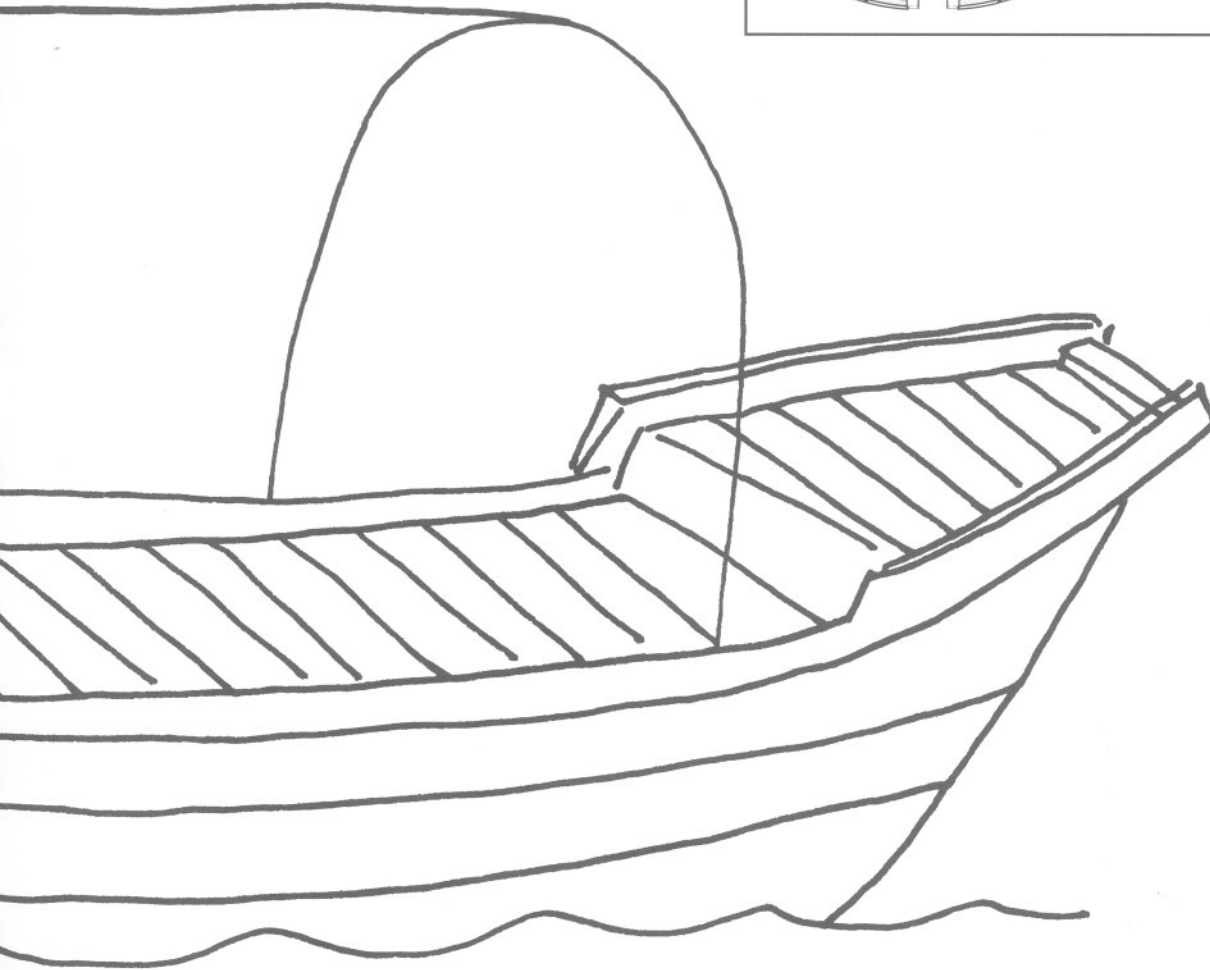
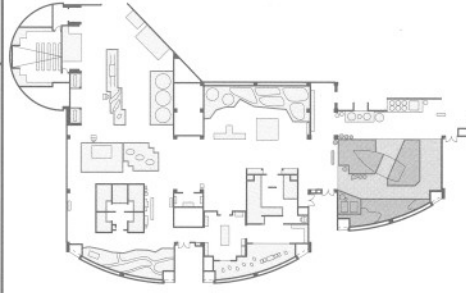


這些都是水上人的日常用具，應該放在哪裏？



水上人家 (幼稚園)

和本活動相關的部分

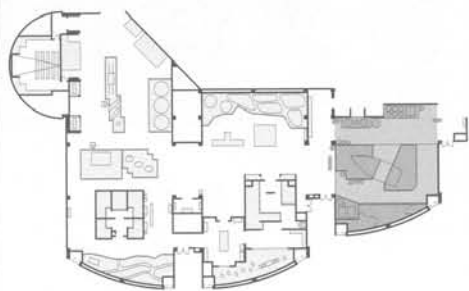


活動三：

哪些是水上人的 日常工作？

請於正確答案的方格內記上“✓”號

和本活動相關的部分



捕魚



醃製鹹魚



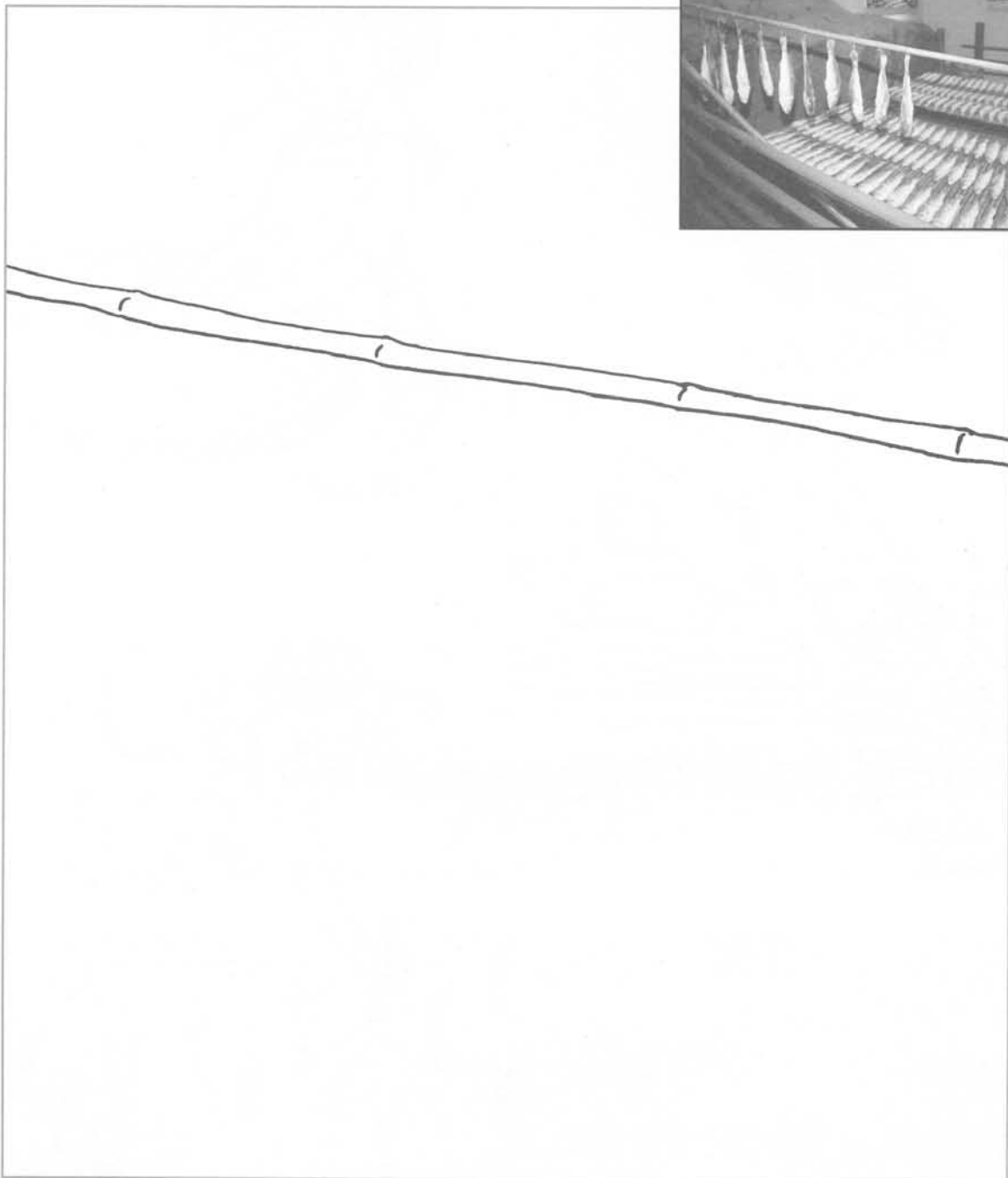
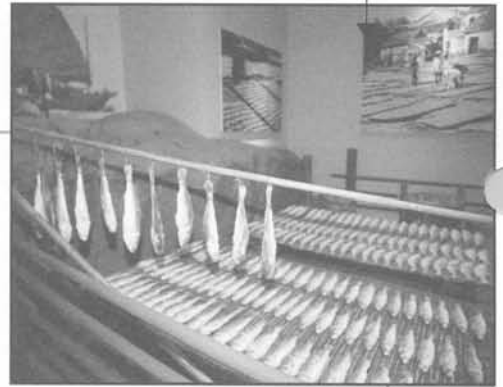
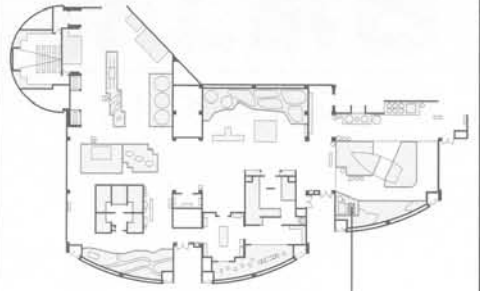
耕田

活動四：

多少條鹹魚？

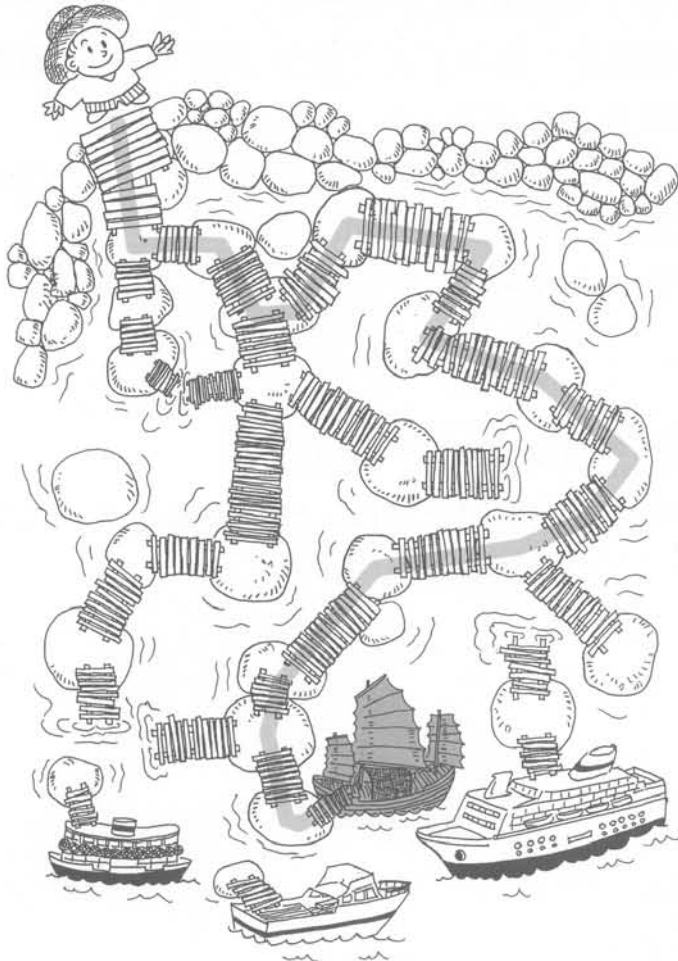
試數數竹竿上掛有多少條鹹魚，並於空格內繪畫。

和本活動相關的部分



參考答案：

活動一：水上人住在哪裏？



活動二：試替水上人布置家居

漁簍、煮食用具、漁網及飯碗放於船面，被褥及床枕則放於船艙。

活動三：哪些是水上人的日常工作？

捕魚及醃製鹹魚。

活動四：多少條鹹魚？

11 條

延展活動

1. 講解下列主題：
 - a. 引導小朋友認識鹽除了可供食用(炒菜煮湯少了鹽，味道就不夠好)外，還有其他用途，例如：人不能缺少鹽。(因人體缺少鹽，便會感覺四肢無力及頭暈。)
 - b. 鹽的特性：鹹鹹的，溶於水中，但可以脫水(加點鹽在青菜上，水分就會滲出來)。
 - c. 鹽的種類：有粗、幼、水晶三種。

2. 鹽製藝術品
 - a. 先問小朋友：「你能否利用鹽製作一些藝術品？」
 - b. 教導小朋友利用粉筆直接在鹽面上磨擦，鹽自然會著色，然後將著色後的鹽一層一層地放進透明膠樽內。