

專題研習示例： 雙城記

(中學、小學)

活動提要：

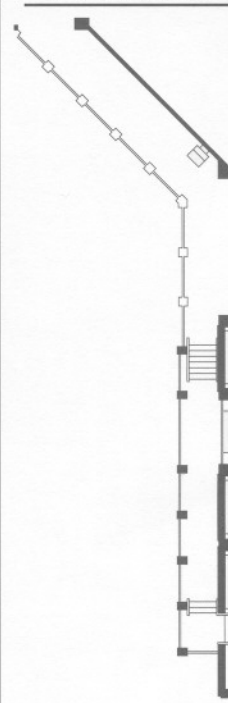
1. 本活動要求學生根據議題——「你會移居嗎？」，在博物館進行考察，搜集資料，並進行分析和綜合，然後決定是留居二十一世紀的香港，還是「返回」一九三〇年代的維多利亞城居住。
2. 因考察範圍甚廣，學生會將不同學科的內容結合起來，例如中國歷史、歷史、地理、社會，經濟及公共事務等，又須分析和綜合資料，從而建立「有根有據」的結論，在整個過程中，學生的各種潛能，如思考能力、協作能力、溝通能力，以及解決問題的能力等，都會得到充份的發揮，這亦是設計本活動的目的，讓學生有機會
 - a. 融會貫通
 - b. 把學習和日常生活連結起來
 - c. 運用及提高各種共通能力
3. 由於考察範圍甚廣，建議以小組形式進行。
4. 參觀前，教師宜
 - a. 向學生介紹是次遊覽的仿古街道，乃戰前維多利亞城(即今中環、灣仔及金鐘、銅鑼灣、上環、西環，以及半山等地區)的縮影，而學生的觀賞重點就是從政治、經濟、社會等各方面考察戰前維多利亞城之城市發展及生活概況。
 - b. 要求學生就「怎樣才是理想的居住地」擬定評估原則

5. 本活動適合中、小學生，教師須根據學生的能力而作不同的要求，建議如下：
 - a. 年級較低的學生，可讓其根據附表，討論及擬定評估原則。
 - b. 年級較高的學生，可讓學生自行擬定評估原則。

6. 參觀完畢後，讓學生整理於參觀時所得的資料，然後再與現今的香港比較，要求學生決定留居二十一世紀的香港還是「返回」一九三〇年代的維多利亞城居住，並製作報告，內容包括：
 - a. 移居或留居的原因
 - b. 雙城整體評估
 - c. 假若學生選擇移居一九三〇年代的維多利亞城，他/她會選擇哪一種職業？
 - d. 若留居在二十一世紀的香港，學生認為現今的香港會否存有一些問題？若有，是甚麼問題，可如何解決或改善？

和本活動相關的部分 (展區六)

和本活動相關的

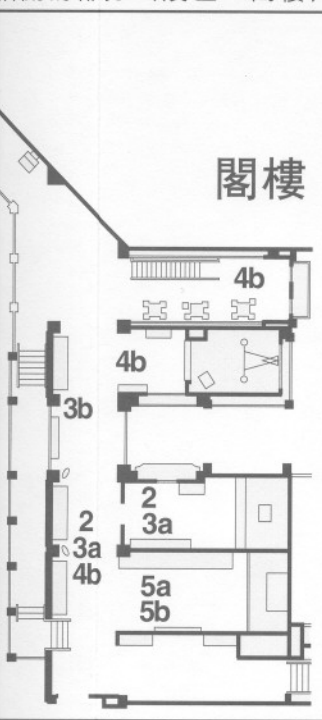


評估原則	一九三〇年代 之維多利亞城	二十一世紀的 香港
1. 自然環境		
2. 政治環境是否穩定		
a. 法制是否健全		
3. 經濟		
a. 營商環境		
- 政府採取甚麼政策吸引投資		
- 政治及社會是否穩定		
- 基本建設如港口設施、交通、運輸，以及通訊系統等是否備		
- 貨幣制度是否穩定		
b. 工業及金融業的發展如何		

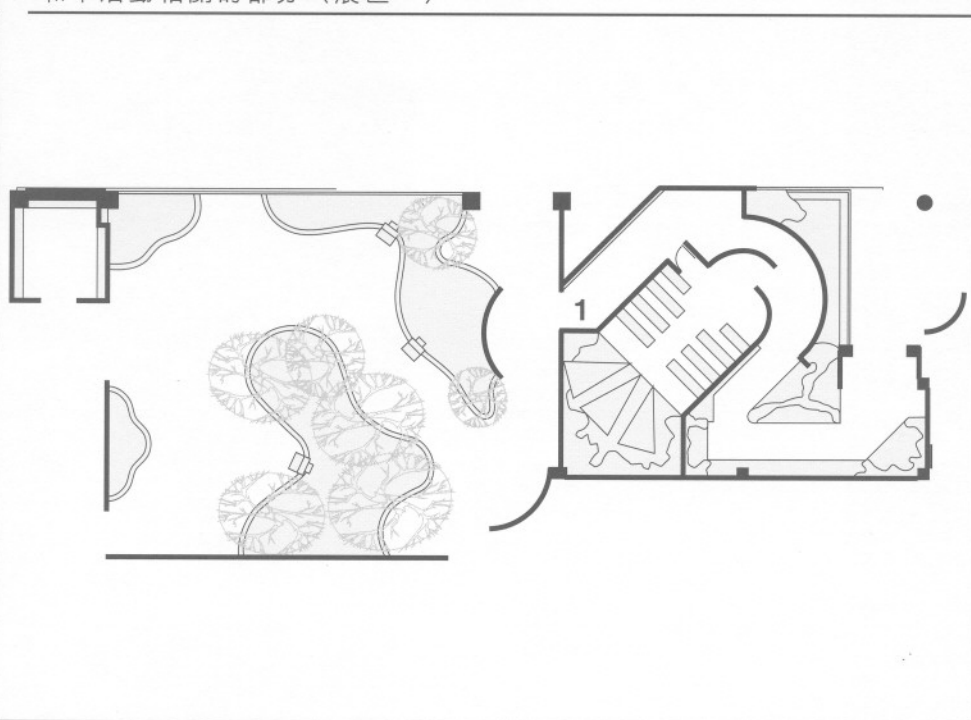
專題研習示例：雙城記

(中學、小學)

相關的部分 (展區六閣樓)



和本活動相關的部分 (展區一)



評估原則	一九三〇年代之維多利亞城	二十一世紀的香港
4. 社會		
a. 政府如何維持社會秩序		
b. 人民生活水平如何		
- 食物是依靠本土耕種還是仰賴入口		
- 居住和衛生環境如何		
- 水、電、煤氣的供應範圍和服務水平		
- 交通及運輸設施是否方便		
c. 社會問題是否嚴重		
5. 教育		
a. 教育水平如何		
b. 是否重視「終身學習」		