

# 香港的成長

## (1841-1941) (中學)

### 工作紙提要：

1. 回溯1841年，香港島由原屬新安縣管治的漁村變為英國的殖民地，然後英人相繼在1860年奪取九龍半島及1898年強租新界。鴉片戰爭是這一連串事件的序幕。
2. 本工作紙分為四部分：政治篇、社會篇、經濟篇及教育篇。
3. 透過政治篇的三份工作紙，希望學生瞭解：
  - a. 英國在香港逐步擴張佔領範圍的情況
  - b. 香港與中國政治息息相關
  - c. 和香港總督有關的歷史
4. 透過社會篇的兩份工作紙，希望學生重溫香港早年店舖的面貌，包括銀行、洋行、郵局、茶莊、雜貨舖、藥材舖、裁縫店，以及茶樓等。
5. 透過經濟篇的兩份工作紙及一個活動，希望學生了解工業是香港發展的主要命脈，從香港割讓予英國開始，工業已逐漸成長。
6. 透過教育篇的三份工作紙，希望學生了解戰前香港教育的發展。

活動一：

**日常好去處**

請圈出正確的答案，以了解 1841-1941 年間港人常到的地方。

**郵政局（書信館）**

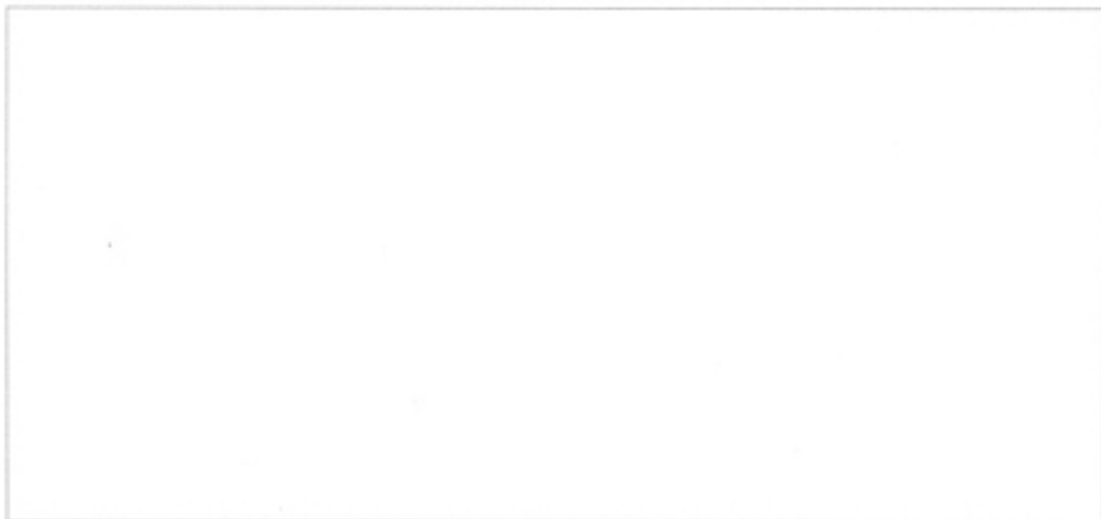
和本活動相關的部分



- 本港第一間郵局設在：
 

A. 中環      B. 灣仔      C. 鵝頸橋      D. 鯉魚涌
- 本港何時首次發行郵票？
 

A. 1842 年      B. 1862 年      C. 1882 年      D. 1902 年
- 現時香港郵政局以甚麼作標誌？試繪畫出來。



和本活動相關的部分



## 交通

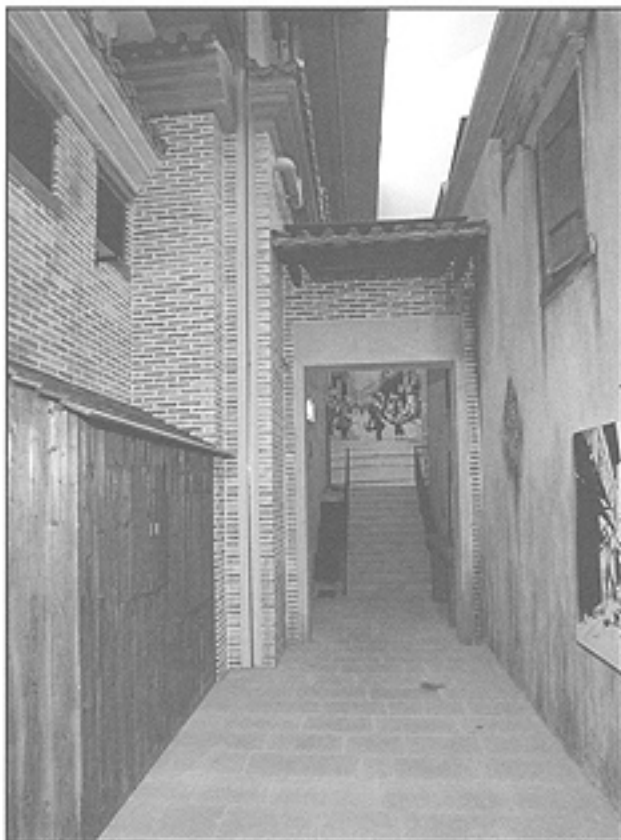


- 香港最早的公共交通工具是：
  - 電車
  - 纜車
  - 火車
  - 巴士
- 1909年，香港共有多少輛汽車？
  - 30
  - 20
  - 10
  - 6
- 最早成立的小輪公司是：
  - 天星小輪有限公司
  - 油麻地小輪有限公司
  - 四約街坊輪船公司
  - 長洲街渡

和本活動相關的部分



## 醫院



- 1872 年東華醫院成立，採用\_\_\_\_\_。
  - 西醫療法
  - 中醫療法
  - 中西合璧醫療法
  - 專採民間秘方療法
- 1894 年哪種由動物傳染的疾病引致香港近 2,500 人死亡？
  - 牛
  - 豬
  - 鼠
  - 雞
- 香港第一所醫科大學的名稱是甚麼？
  - 西醫書院
  - 中醫書院
  - 中西醫書院
  - 香港書院

和本活動相關的部分



銀行



- 下列哪一項不是香港開埠初通行的貨幣：
  - 卡羅盧斯
  - 印度盧比
  - 中國銅錢
  - 人民幣
- 開埠初的印度新金山中國匯理銀行即是現在的：
  - 匯豐銀行
  - 渣打銀行
  - 大通銀行
  - 華比銀行
- 本港歷史上紙幣的面額包括：
 

(1)1角	(2)1元	(3)5元	(4)30元
A.(1)(2)(3)	B.(1)(2)(4)	C.(1)(3)(4)	D.(2)(3)(4)

# 香港的成長(1841-1941)(中學)

## 社會篇

和本活動相關的部分



### 海港



- 十九世紀末的香港是一個\_\_\_\_\_。  
 A. 漁港      B. 貨櫃港      C. 內河港      D. 轉口港
- 十九世紀下半葉香港的工業主要有\_\_\_\_\_。  
 A. 紡織      B. 製造假髮      C. 塑膠      D. 造船
- 開埠初，香港最主要的醃製食品工業是甚麼？  
 A. 鹹魚      B. 鹹菜      C. 腐乳      D. 鹹腿

和本活動相關的部分



茶樓



1. "二厘館"即是  
A.苦力聚腳地      B.人力車館      C.消防局      D.茶樓
2. 以前的茶樓常舉行甚麼賭博？  
A.鬥蟋蟀      B.鬥雞      C.鬥雀      D.鬥壁虎

## 活動二：

## 找錯處

下面每題都顯示了一個錯誤，試在橫線寫上正確答案。

和本活動相關的部分



和本活動相關的部分



## 正確答案

- 水上人在中**日**交戰期間，曾向英軍提供糧食物資，被清廷視為奸民。
- 1882年，中**英**電話及電力公司首先為香港提供了最早期的電話通訊服務。
- 1862年，香港出現首套自己發行的郵票，這套郵票共有**十**種面額。
- 文咸東街一帶發展為華人商行的集中地，俗稱**東西**行街。
- 啟德機場是由何**德**及歐德兩位本港知名人士的名字組合而成。
- 電車**是香港最古老的陸上公共交通工具。
- 粵式茶樓始創於**上海**。
- 日本**佔領香港後，於1841年宣佈香港成為自由港。
- 1874**年，中澳東支電報公司正式成立。
- 1904年，單層**巴士**於香港投入服務。
- 1896年，**博愛**醫院開始採用西藥療法。
- 一群熱心華商在1882年贊助成立**東華三院**，以保護受害婦孺。
- 輕便**鐵路在1906年動工興建。
- 早年香港的妓寨大多在上環水坑口附近營業，後來則遷往**尖沙咀**。

---



---



---



---



---



---



---



---



---



---



---



---



---



---



---

# 參考答案：

## 活動一：日常好去處

郵政局	1.B	2.B	3. 蜂鳥
交通	1.B	2.D	3.A
醫院	1.B	2.C	3.A
銀行	1.D	2.B	3.A
海港	1.D	2.D	3.A
茶樓	1.D	2.C	

# 參考答案：

## 活動二：找錯處

1. 水上人在中國交戰期間，曾向英軍提供糧食物資，被清廷視為奸民。
2. 1882年，中國電話及電力公司首先為香港提供了最早期的電話通訊服務。
3. 1862年，香港出現首套自己發行的郵票，這套郵票共有十種面額。
4. 文咸東街一帶發展為華人商行的集中地，俗稱東西行街。
5. 啟德機場是由何德及歐德兩位本港知名人士的名字組合而成。
6. 電車是香港最古老的陸上公共交通工具。
7. 粵式茶樓始創於上海。
8. 日本佔領香港後，於1841年宣佈香港成為自由港。
9. 1874年，中澳東支電報公司正式成立。
10. 1904年，單層巴士於香港投入服務。
11. 1896年，博愛醫院開始採用西藥療法。
12. 一群熱心華商在1882年贊助成立東華三院，以保護受害婦孺。
13. 輕便鐵路在1906年動工興建。
14. 早年香港的妓寨大多在上環水坑口附近營業，後來則遷往尖沙咀。

## 正確答案

英

日

七

南北

啟

纜

廣州

英國

1873

電車

東華

保良局

九廣

石塘咀