

# 歷代發展

## 從漢至清朝（小學）

### 活動提要：

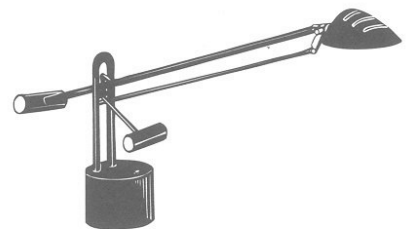
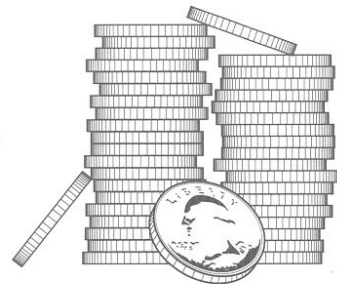
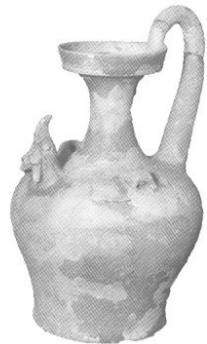
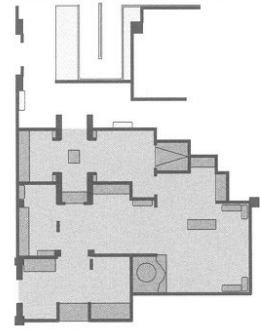
1. 小學生對於朝代的概念未必清晰，可能會是一大堆深奧的名詞，所以教師宜先指出各重要朝代大概距今多少年，並說明中國在古代時已經有開發南方的記載。
2. 這展區的展品，主要以香港的出土文物為主，教師宜就地取材，簡單地解釋何謂考古學，以提升學生對歷史的興趣。
3. 教師可以提出以下問題，引發及刺激學生的思維：  
原來有很多文物都是埋藏在地底下的，若果有一天，你在學校的操場掘出一隻碗，你會怎樣？

活動一：

# 古今用具 對對配

若果一位古代居民來到今天的香港，  
你會幫他預備甚麼東西來替代古代的  
用具，試把它們連起來。

和本活動相關的部分

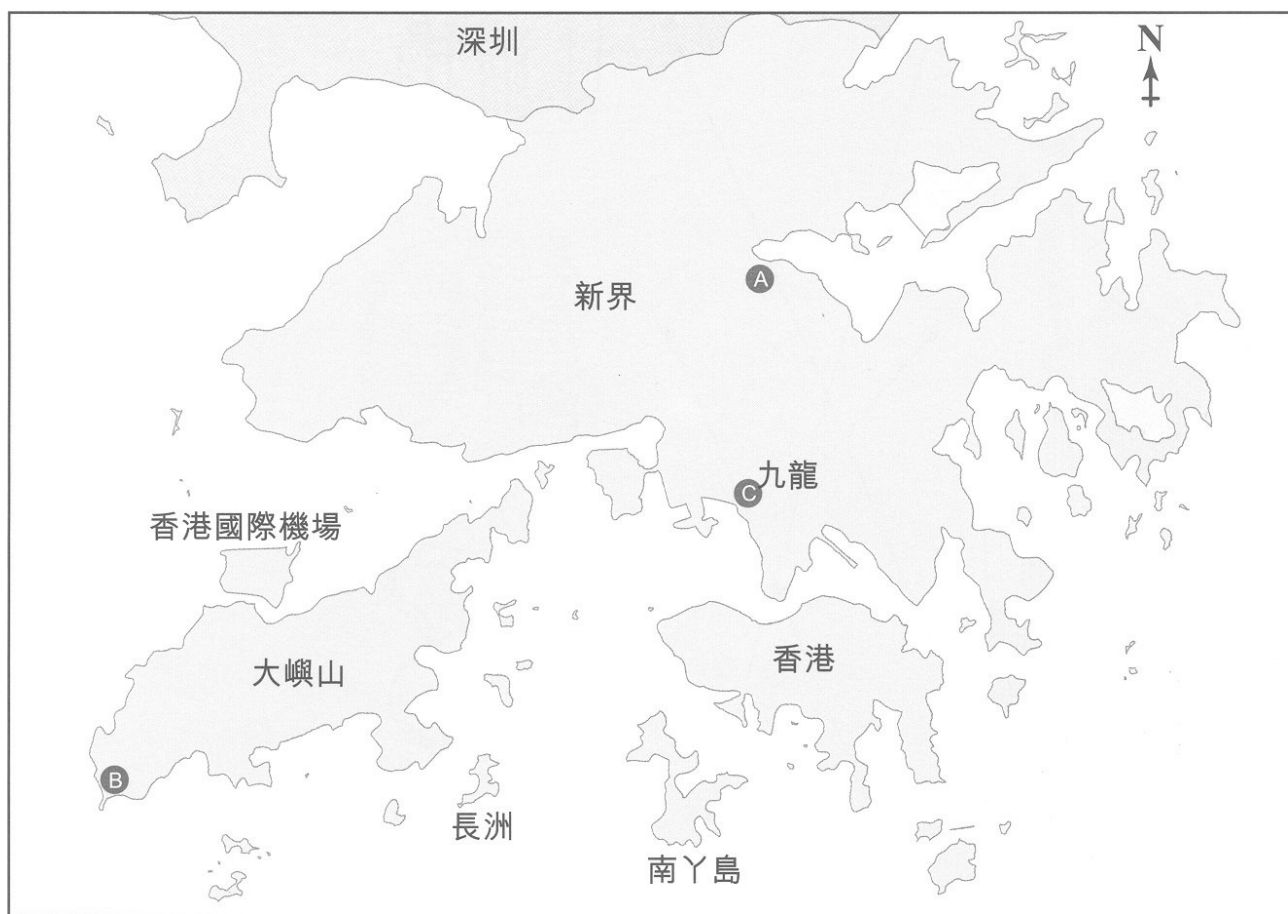


活動二：

# 古蹟何處尋？

請依據地圖所示，在（      ）內填上適當的英文字母。

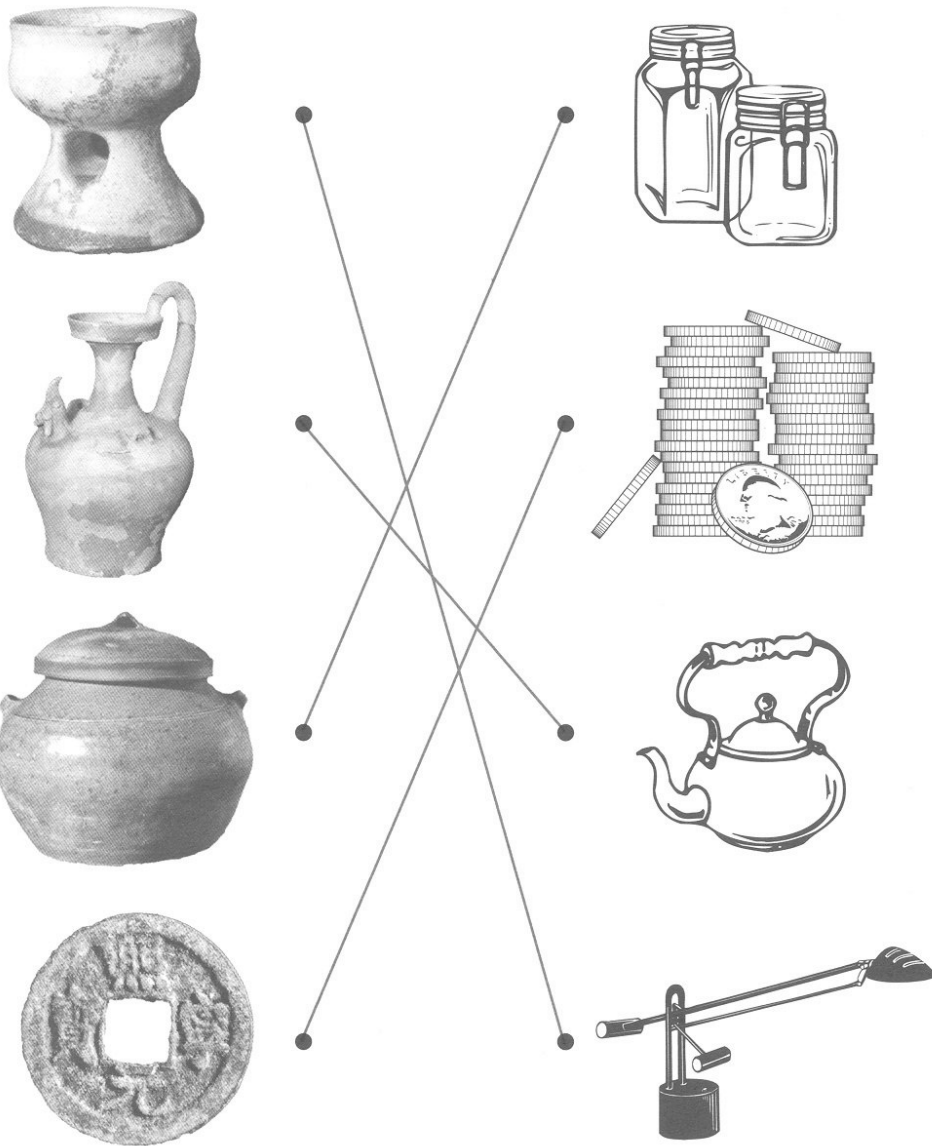
和本活動相關的部分



1. 李鄭屋漢墓                      (      ) ——東漢
2. 大埔碗窯                        (      ) ——明
3. 分流炮台                        (      ) ——清

# 參考答案：

## 活動一：古今用具對對配



## 活動二：古蹟何處尋？

1. 李鄭屋漢墓 ( C ) ——東漢
2. 大埔碗窰 ( A ) ——明
3. 分流炮台 ( B ) ——清