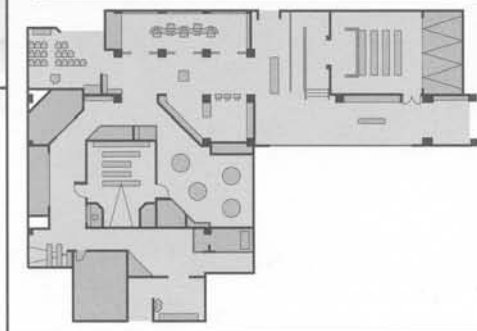


展區八

# 現代都市及 香港回歸

凡屬選擇題，請於正確的方格內記上“✓”號；  
至於填充題，則請於橫線上填寫答案。

和本活動相關的部分



1. 1946年，從事苦力工作的工人，平均每日工資多少？
  - a. 1至2元
  - b. 3至4元
  - c. 10至12元
  - d. 100至200元
  
2. 展館八沒有展示以下哪一種店舖？
  - a. 涼茶舖
  - b. 士多
  - c. 理髮檔
  - d. 飯店
  
3. 「寶寧型平房」是\_\_\_\_\_。
  - a. 最早期的徙置房屋
  - b. 半山高尚住宅區
  - c. 19世紀的華人房屋
  - d. 洋人的歐陸式房屋
  
4. 下列哪一場大火發生後，香港政府興建徙置區大廈？
  - a. 石硤尾木屋
  - b. 筲箕灣木屋
  - c. 九龍城木屋
  - d. 土瓜灣木屋

5. 1960年代，徙置大廈的天台曾用作甚麼用途？

- a. 醫療所
- b. 社區中心
- c. 商業辦公室
- d. 學校

6. 香港於下列哪一年實行「四日供水四小時」制水措施？

- a. 1950
- b. 1963
- c. 1974
- d. 1986

7. 下列哪些乃香港政府興建的水塘？

- (1) 東江水庫
- (2) 船灣淡水湖
- (3) 城門水塘
- (4) 萬宜水庫
- a. 只有(1)(2)
- b. 只有(3)(4)
- c. 只有(1)(2)(4)
- d. 只有(2)(3)(4)

8. 「溫黛」是 1960 年代著名的\_\_\_\_\_。

- a. 女星
- b. 香港小姐
- c. 颱風
- d. 英籍女高官

9. 下列哪些是 1970 年代的戲院？

- (1) 樂聲      (2) 聲寶  
(3) 京華      (4) UAII

- a. 只有(1)(4)
- b. 只有(2)(3)
- c. 只有(1)(2)(3)
- d. 只有(2)(3)(4)

10. 1970 年代，利舞台後座門票的票價是\_\_\_\_\_。

- a. 四元七角
- b. 三元五角
- c. 三元
- d. 二元四角

11. 根據電影院內的電影海報，寫出四套香港製作電影的名稱：

- a. \_\_\_\_\_
- b. \_\_\_\_\_
- c. \_\_\_\_\_
- d. \_\_\_\_\_

12. 下列哪些電影屬「黃梅調」歌唱影片？
- (1) 江山美人                      (2) 梁山伯與祝英台  
(3) 何日君再來                  (4) 七十二家房客
- a. 只有(1)(2)  
 b. 只有(3)(4)  
 c. 只有(1)(2)(3)  
 d. 只有(2)(3)(4)
13. 以下哪一間電視台是香港第一所電視台？
- a. 無線電視台  
 b. 亞洲電視台  
 c. 麗的呼聲電視台  
 d. 有線電視台
14. 「歡樂今宵」於哪一年首播？
- a. 1967年  
 b. 1969年  
 c. 1971年  
 d. 1973年
15. 涼茶舖的收音機正播放哪一首歌曲？
- a. 女殺手  
 b. 何日君再來  
 c. 幸福摩天輪  
 d. 週末狂熱

16. 展廳內的「士多」沒有售賣下列哪一種貨物？

- a. 多士
- b. 罐頭
- c. 習字簿
- d. 肥皂

17. 1960年代在街邊理髮，男界「全套」價錢多少？

- a. 5元
- 刪除此題，因展品調動，問題已不適用
- c. 25元
- d. 35元

18. 1950至1960年代，一毛錢可以借多少本漫畫？

- a. 2
- b. 5
- c. 10
- d. 30

19. 1938年，哪一機構舉行第一屆工業製品展覽會？

- a. 香港中華廠商聯合會
- b. 旅遊協會
- c. 洋務總商會
- d. 銀行同業會

20. 於 1937 年、1945 年以及 1949 年發行的一元紙幣，被稱為「三色紙幣」這組紙幣是什麼顏色？
- a. 紫、藍、綠
  - b. 紅、紫、綠
  - c. 黃、紅、藍
  - d. 黑、紅、綠
21. 以下哪一件展品曾代表英國主權及英國皇室？
- a. 基本法
  - b. 政府紋章
  - c. 紫荊花
  - d. 秤金天平
22. 1991 年，立法局進行重組，議員總數增至多少人？
- a. 50 人
  - b. 58 人
  - c. 60 人
  - d. 65 人

# 參考答案：

## 展區八

1. b
2. d
3. a
4. a
5. d
6. b
7. d
8. c
9. c
10. c
11. 例如：唐山大兄、江山美人、龍爭虎鬥、半斤八兩
12. a
13. c
14. a
15. a
16. a
17. 刪除此題，因展品調動，問題已不適用
18. c
19. a
20. a
21. b
22. c