

# 陶瓷裝飾十法

Ten Different Techniques in Decorating Pottery



A. 浸染法 Dipping

將裝飾物浸入濃稠的漿液內，取出時沾上漿液，干燥後，即成浸染裝飾效果，可作平面裝飾，亦可作立體裝飾。

The fluid liquid is immersed into a bucket of glaze. Dipping on one coating, in order to achieve a satisfactory effect, the glaze may also be dipped partially over the bucket of glaze.



B. 撕裂紙張法 Tearing and Spreading

將裝飾物表面塗好，取出後將紙張撕碎，取出後貼於表面，干燥後，即成撕裂紙張裝飾效果，可作平面裝飾，亦可作立體裝飾。

When glaze is coated on the surface, the paper is torn and spread on the surface. After drying, the paper is burnt off and the residual glaze will form a dark, irregular pattern on the surface.























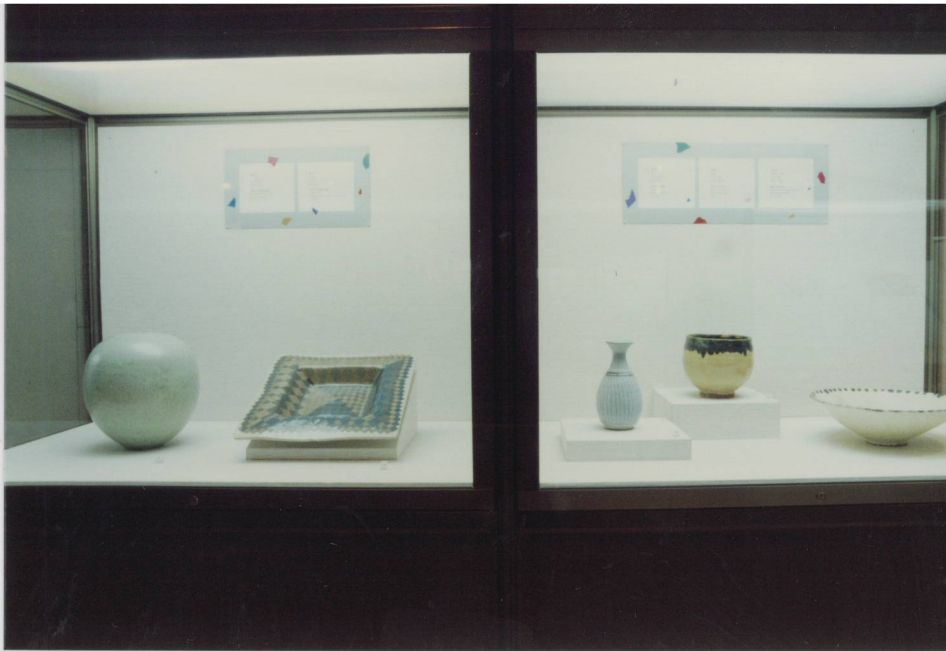


Informational text panel with three columns of text and colorful decorative elements.



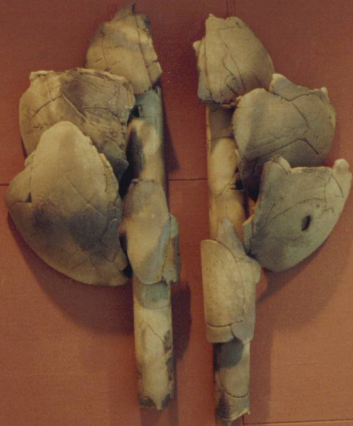
Informational text panel with two columns of text and colorful decorative elements.

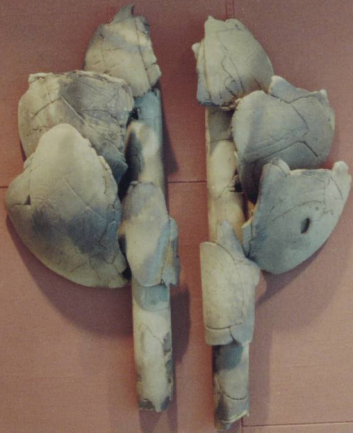












































# 當代香港陶藝

香港藝術館藏品

## Contemporary Hong Kong Pottery

Gift Collection of the Hong Kong Museum of Art

1998年2月10日

香港藝術館

香港藝術館

香港藝術館

香港藝術館

香港藝術館

香港藝術館

香港藝術館

香港藝術館

香港藝術館

香港藝術館

香港藝術館

香港藝術館

香港藝術館

香港藝術館

香港藝術館

香港藝術館

香港藝術館

香港藝術館

香港藝術館

香港藝術館

香港藝術館

香港藝術館

