



路 EXIT 出



身嘗瘠久惟燕已
不知死懼是秋等

肝肭視忍為移神經難辨
世周乎獲也釋心森其印
機余創機其益任解其泉
其神多歸心歸其加平廣
繼世嚴狂種

寧山自界高八鎮
戰不血海譯原解

Text on a scroll, possibly a photograph of a scroll.

Text on a scroll, possibly a photograph of a scroll.

Text on a scroll.

Text on a scroll.

Text on a scroll.

Text on a scroll.

人道日月多時止
門射之山民口開

道
國
無
師
異
曲
國
政
國

古方更南二因半

定於九月一日(即八月廿九日)在廣州中山路中國書法展覽館舉行「中國書法展覽會」開幕典禮。屆時將展出歷代名家書法作品，包括篆、隸、楷、行、草、隸、篆等各種書體。歡迎各界人士踴躍參觀。

勢罷癩久惟燕甲
不知羽謹臣飛拳

研鋒鑿岳峯神神神神神
上開字畫里碑之奇其奇
神余能說其位任神其奇
其神多神多神其加平覆
筆墨虛空境

李贊岩書高天賦
張如雷書讀演說

[Calligraphy artwork]

[Calligraphy artwork]

[Calligraphy artwork]

[Calligraphy artwork]

[Calligraphy artwork]

[Calligraphy artwork]

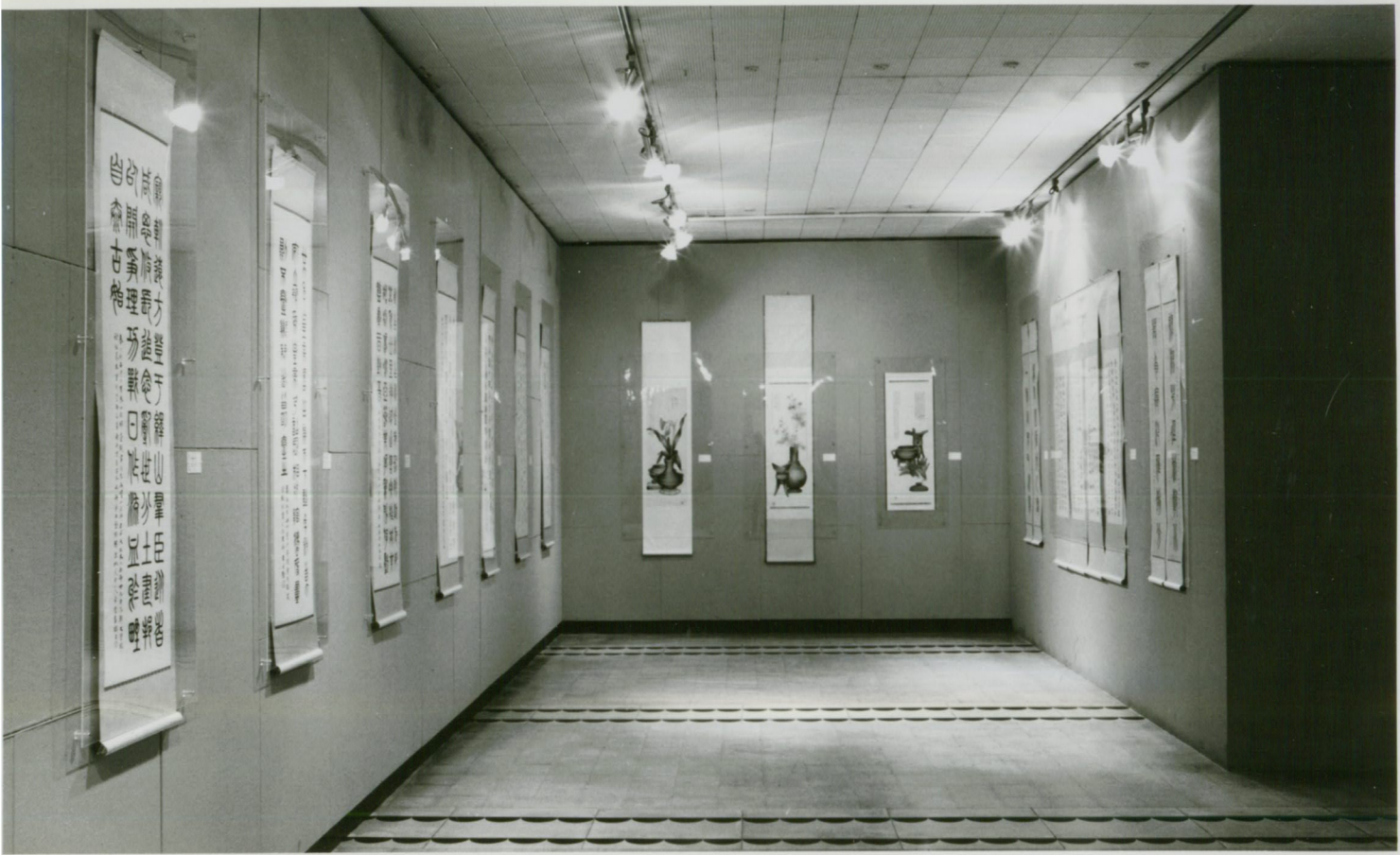


君浩明：炳煥彌光，利過洽，遺篤清，
秋
散若，無信，落：與難，以分

此段為
卷之四
不家
與再
惟難
此段
與對
之

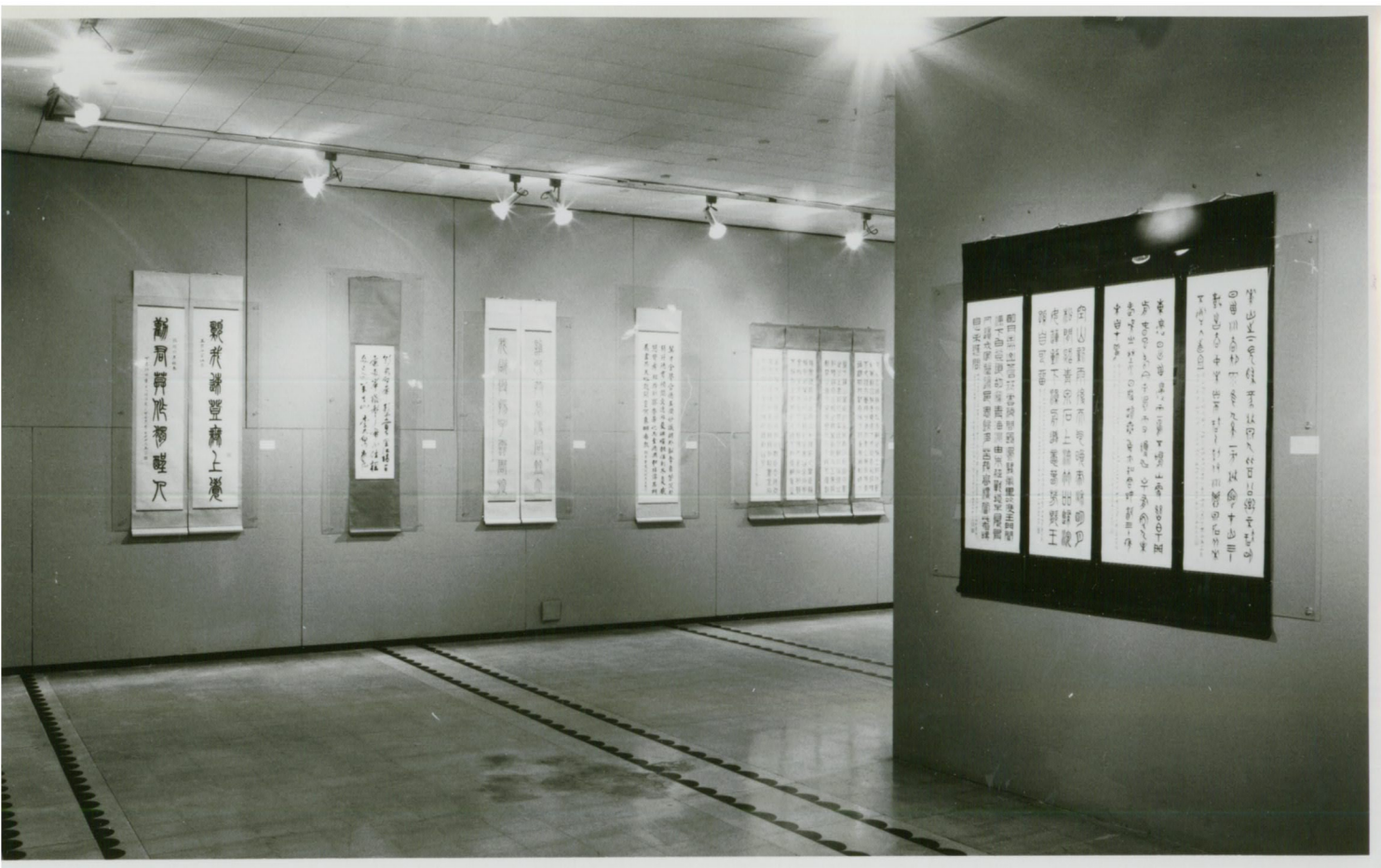
此段為
卷之四
不家
與再
惟難
此段
與對
之

此段為
卷之四
不家
與再
惟難
此段
與對
之









野
 村
 登
 上
 漢
 野
 村
 登
 上
 漢

野
 村
 登
 上
 漢

野
 村
 登
 上
 漢

野
 村
 登
 上
 漢

野
 村
 登
 上
 漢

野
 村
 登
 上
 漢



1945年
1946年
1947年
1948年
1949年
1950年
1951年
1952年
1953年
1954年
1955年
1956年
1957年
1958年
1959年
1960年
1961年
1962年
1963年
1964年
1965年
1966年
1967年
1968年
1969年
1970年
1971年
1972年
1973年
1974年
1975年
1976年
1977年
1978年
1979年
1980年
1981年
1982年
1983年
1984年
1985年
1986年
1987年
1988年
1989年
1990年
1991年
1992年
1993年
1994年
1995年
1996年
1997年
1998年
1999年
2000年
2001年
2002年
2003年
2004年
2005年
2006年
2007年
2008年
2009年
2010年
2011年
2012年
2013年
2014年
2015年
2016年
2017年
2018年
2019年
2020年
2021年
2022年
2023年
2024年
2025年

馮康侯
FENG KANGHOU
1905-1985



馮康侯
FENG KANGHOU
1905-1985

馮康侯
FENG KANGHOU
1905-1985

馮康侯
FENG KANGHOU
1905-1985

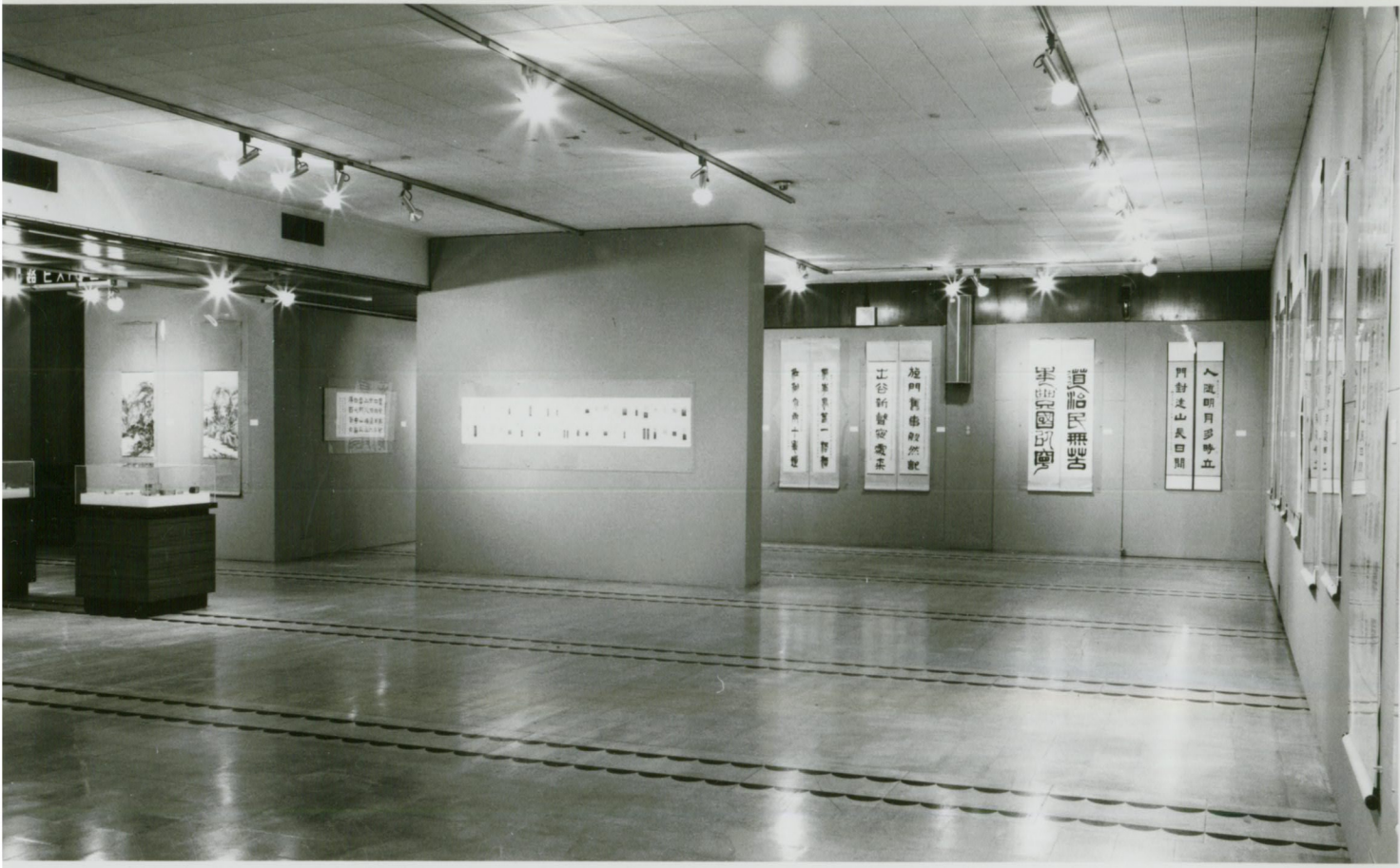
馮康侯
FENG KANGHOU
1905-1985

馮康侯
FENG KANGHOU
1905-1985

馮康侯
FENG KANGHOU
1905-1985

馮康侯
FENG KANGHOU
1905-1985

馮康侯
FENG KANGHOU
1905-1985



EXIT

Calligraphy scroll on a large wall panel.

Calligraphy scroll.

Calligraphy scroll.

Calligraphy scroll.

Calligraphy scroll.

Calligraphy scrolls on the right wall.

大德能下人
正義不阿世

壯志凌雲
一掃而空

旋門舊事
殷然記
士谷新聲
寂處來

讀書無事
無事讀書

觀我謙虛
上幾
勤同拜
不睡入

不為名
不為利
不為色
不為氣
不為財
不為勢
不為權
不為勢
不為權