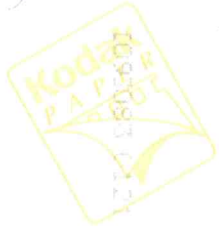




光
影
1940

影
1
張
1
幅

16x20 英寸



1940

1940





1940

第一次世界大战

思亭子雨家

16 x 20"



郊
外
寫
生

約
1950s





1963 大埔元明仔



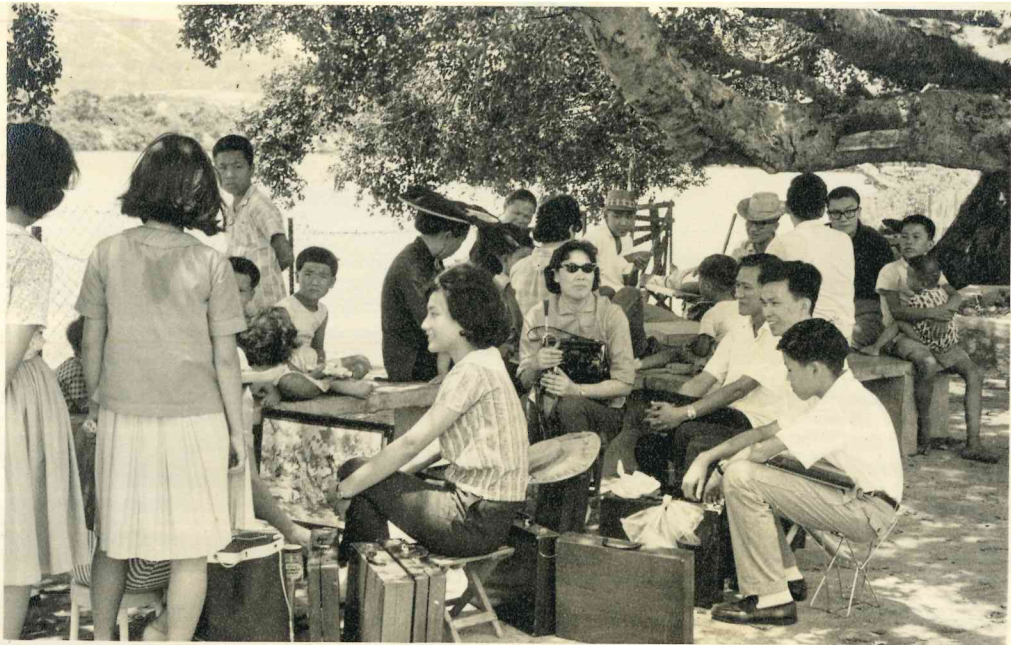


Agfa

Agfa

Agfa

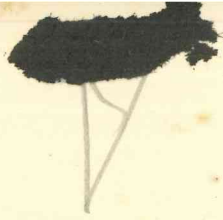
1963 之物'付



V

1963 横州





Agfa

Agfa

1963 櫻州



152





DEPARTMENT OF THE ARMY
WASHINGTON, D. C. 20315

DEPARTMENT OF THE ARMY
WASHINGTON, D. C. 20315

1950 (7)

郎子
会
美
紙



張美玲
子
256

SEPT 1982 F.H.K.

SEPTEMBER 1982 F.H.K.



5.

1963



3

1963



[Handwritten signature]

2/0 1965



079

~~新~~

海

11.1.72

新

1972



1972

作
道

16.1.72

新
日
錄
微
杜
字
甲



新里發

1985



1986

PUJALÉ

16 651 0322-1 N 1 22

新
微
天



1987

700075 28651 0322-1 N 1 42

斬
微
天



87

30 651 0322-1 HJ 32

靳思薇

1987

杜宇中

靳
微
天



Handwritten flourish



ROYAL PHOTO PAPER
1074
17889 274-1
17889 274-1
17889 274-1

ROYAL
Kodak
PAPER

華
思
微



ROYAL
Kodak
PAPER





七月四日(一八七一年)

大言書事即所撰十

卷

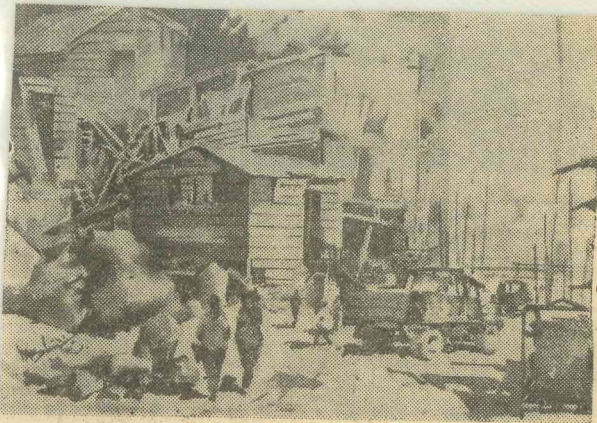


1988

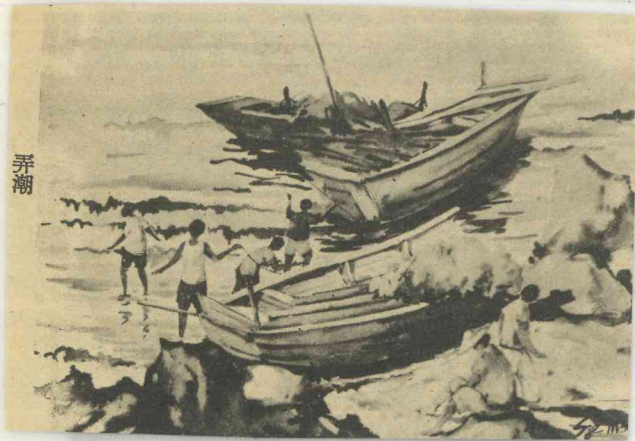
7月かた 06 651 0322-1 N 1 52

5

靳思徽



「建造中」(水彩)新微天作
(現展出大會堂)



弄潮



建造中



溪

Eye McL

(上)「瓶花」靳思薇作，(下)「彩菊」



靳微天作(兄妹水彩畫本月七日起在大會堂展出)



Vertical text columns, likely exhibition information or artist biographies, rendered in a light, faded font.



「鱈魚」(水彩)靳思薇作 (大會堂)

靳氏兄妹畫展序

錢世年

友人靳微天先生及其令妹思薇女士，素以西洋水彩畫見稱於世。予與靳氏兄妹相交多年，不但仰慕其擅長之繪畫清高之品質，懋素與勤懇，堪稱為丹青世家而無愧。微天兄待人如蠅，服務熱誠，曾助予為香港教師會及港府華員會繪畫班之導師，實為不可多得之老友。靳兄除知名於西洋畫外，其對於國畫及教育，經驗豐富，格調清新，工作辛勤。其歷屆畫展及其弟子之成就，自不能以我等外行人物之推崇，而能充分表達出來，其成功亦非倖致。思薇小姐與乃兄比肩作畫，生活與共，其畫風格，亦有獨特之處。兄妹之造詣，可謂並駕齊驅。予於繪畫為門外漢，曾求為老友之弟子而不可得；惟於微天先生及思薇女士第九屆水彩畫展之前夕，爰誌數言，以祝賀老友之辛勤果實，能表露於社會人士之前，並為之衷心介紹。

靳微天靳思薇兄妹

葉開燦

九屆水彩畫聯展序

甲辰開，余執教於金文泰中學。多月，靳氏兄妹開第八屆畫展於荃灣雅麗社社區服務中心，舉凡：花卉，風景，靜物，人像等，靡不精妙，清雅多姿，栩栩如生。各方之人，咸歎觀止。余以同寅之誼，得參與其盛，並為文而序之。戊申秋，出水彩畫選集乙冊相贈，余家居之暇，偶取而披閱之，不覺悠然神往而歎曰：此真藝術也！時而波瀾雲詭，時而水明山秀，或紅葉黃花，或池塘青草，莫不發自心中，流之天外，憂憂獨造，簇簇生新。今靳氏兄妹又舉行第九屆畫展於大會堂，余於旬前得盡覽其所作畫其意境之高超，運筆之神妙，著色之調勻，取材之新穎，更無出其右。嗟乎！日居月諸，人事蒼黃，而靳氏兄妹竟樂此而不疲，固知其所畫者深厚，而所志者高遠，浩浩乎不具其端倪，飄飄然脫卻塵俗，又豈徒汪洋自恣而適己也哉？

靳微天靳思薇

水彩畫展開幕

西洋水彩畫大師靳微天思薇兄妹今日下午一時假座香港大會堂正座二樓展覽廳舉行第九屆水彩聯展，一連三天。是屆畫展，作品近百幀，為靳氏兄妹近三年來之藝術結晶，舉凡靜物，風景，花卉，人物，運筆所致，無不精妙絕倫，除原有印象派之風格外，更有小部抽象創作，其意境超凡，用色諧和，運筆雄勁，水份恰巧，結構穩重，作品以靳微天之「未完成的天橋」，「紫色港海」，「一寸紅」，「碎石廠」。靳思薇之「阿里山姊妹潭」，「溪畔」，「黃魚」，「弄潮」等，均為水彩畫中之逸品，該會會期祇有三天，至九日下午七時即行閉幕，愛護人士幸毋錯過。圖為：作圖一角（水彩）靳微天作





「沙田小徑」靳思薇作

(姊妹水彩畫展，本月七日起在
大會堂舉行)



「維多利亞公園一角」靳微天作
(姊妹水彩畫展，八月
七日起在大會堂舉行)